

# 福建省林业标准体系

福建省林业局  
2019年11月

# 前 言

林业标准是标准体系的重要组成部分，制定、完善和实施林业标准是国家生态文明建设和经济发展对林业的基本要求。长期以来，省林业局党组高度重视林业标准化工作，始终把林业标准化工作作为促进林业高质量发展、保障林业生态与林产品质量安全的重要抓手。

根据省人民政府标准化协调推进厅际联席会议办公室印发《关于加强行业标准体系建设的通知》和原国家林业局《关于印发〈林业标准体系〉的通知》精神，围绕局党组“343”新时代林业发展思路，省林业局科技处组织省林科院等有关单位专家收集整理适用于我省林业发展的国家标准、行业标准，以及现行有效的省地方标准，编制完成《福建省林业标准体系》（下面简称《体系》），为标准化工作提供依据，指导、规范、协调各级林业主管部门有计划、有步骤地开展林业标准化工作。该《体系》的推广和应用，将全面提升我省林业标准化水平，充分发挥林业“标准化+”效应，提高林业组织、管理和生产水平，对林业产业的转型升级及其可持续发展具有重要的推动作用。

福建省林业局科技处

2019年10月

# 目 录

前 言.....	I
一 林业标准化建设概况.....	1
(一) 我国林业标准制定工作现状.....	1
(二) 福建省林业标准化现状及主要问题.....	2
1 福建省林业标准化工作现状.....	2
2 存在的主要问题.....	3
二 福建省林业标准体系.....	4
(一) 指导思想.....	4
(二) 编制原则.....	4
(三) 编制依据.....	5
(四) 编制目标.....	6
(五) 标准体系的构成.....	6
(六) 标准体系结构图.....	8
(七) 林业标准体系明细表编制说明.....	13
(八) 保障措施.....	13
四 福建省林业标准体系统计表.....	16
五 福建省标准体系明细表.....	19
100 林业基础.....	19

101	术语.....	19
102	基础建设.....	20
200	森林培育与保护.....	22
201	林木种苗培育.....	22
202	营造林.....	27
203	森林资源.....	38
204	林业有害生物防治.....	43
205	森林消防.....	46
206	林业植物检疫.....	49
207	城乡绿化.....	51
300	生物多样性保护.....	54
301	野生动物.....	54
302	野生植物.....	59
303	生物安全.....	60
304	国家公园.....	60
305	自然保护区.....	60
306	森林公园.....	63
307	湿地与湿地公园.....	63
400	林业产业.....	66
401	木材工业.....	66
402	林产化工.....	84
403	竹藤.....	89

404	林业生物产业.....	92
405	林业装备.....	93
406	经济林.....	110
407	花卉.....	112
408	生态旅游.....	115
500	行政管理与服务.....	117
501	行政审批.....	117
502	信息化.....	117
503	知识产权保护.....	121
504	生态服务.....	125
505	自然资源资产.....	126
506	认证认定.....	126
507	林业碳汇.....	129
508	生态工程.....	129
600	其他.....	131

# 一 林业标准化建设概况

## （一） 我国林业标准制定工作现状

我国林业标准化工作开始于1958年，早期工作进展缓慢，直至20世纪80年代，林业标准的制修订步伐逐步加快。近年来，我国积极推进林业标准化改革、体系建设和标准实施，并大力推进标准国际化，取得了显著成效，成立了27个全国性的林业专业标准化技术委员会和1个国际标准化组织竹藤技术委员会，启动了林业团体标准和林业企业标准自我申明试点，基本形成了国家标准、行业标准、地方标准、团体标准相互配套、协调发展的林业标准体系，有力地支撑了林业改革和发展。

国家林业局于2017年印发《林业标准体系》，该体系中收录现行有效的国家标准275项、行业标准845项，在研标准518项（国家标准130项、行业标准388项）、拟研标准795项（国家标准85项、行业标准710项），将标准划分为林业基础、森林培育与保护、湿地保护与修复、荒漠化防治、生物多样性保护、林业产业、行政管理与服务、其他等8个标准分体系，涵盖了除林业术语、林业基础建设标准外的林木种苗育种、营造林等40个标准子体系，系统梳理了林业工作中主要应用的国家标准和行业标准，进一步推动林业标准化发展。随着市

场经济和林产品国际贸易的快速发展，由协会或学会、产业联盟、技术机构等非营利组织为制定主体的团体标准迅速发展，截至目前，共有82项林业团体标准发布，标准内容涉及林木种苗培育、林业有害生物防治、木材工业、花卉产业等领域。

## （二）福建省林业标准化现状及主要问题

### 1 福建省林业标准化工作现状

长期以来，我省高度重视林业标准化工作，始终把林业标准化工作作为提升林业建设质量、保障林业生态与林产品质量安全、促进林业科学发展的重要抓手，特别是十九大以来，在国家林业局科技司关心、指导下，我省采取有力措施推进林业标准化体系建设，促进林业增效、资源增长、林农增收，取得显著成效。

一是积极推进林业标准化体系建设。围绕服务我省重大战略和林业改革发展，积极组织科研、教学、企业、社会团体参与林业标准工作，共发布林业标准336项（其中省地方标准138项，团体标准1项，企业标准197项），逐步形成了以资源培育为核心、种苗繁育为重点、基本涵盖林业生产全过程的林业标准体系，为全省林业生产管理提供了大量行之有效的技术规范和生产规程。

二是逐步形成现代林业特色标准成果。围绕新常态下林业生产建设对标准化工作的实际需求，坚持服务林业生产重点领域，形成了一批具有福建林业特色的标准化成果。先后制订了《毛竹丰产林培育技术》、《毛竹鲜笋培育技术规程》、《闽笋干加工技术规程》等21

项省地方竹产业标准，有力促进了竹产业健康发展；《福建金线莲林下原生态栽培技术规范》、《草珊瑚林下栽培技术规程》、《细叶青萋藤栽培技术规程》等12项省地方林下经济标准，使林下种植更加规范化、系统化；《墨兰生产技术规程与质量要求》、《盆栽红掌保护地栽培技术规程》、《金边虎尾兰生产技术与质量等级》等13个省地方花卉产业标准，有力推动了花卉产业快速发展。

三是全力推进标准化示范应用。坚持典型引路，发挥示范区辐射作用，林业标准化示范区建设扎实开展，累计实施了林业标准化示范区（项目）23个，有力促进了我省林业高效发展；积极创建林业标准化示范企业，全省16家企业被国家林业局、国家标准化管理委员会授予“国家林业标准化示范企业”，有效提高了企业知名度和市场竞争力。

## 2 存在的主要问题

一是现有林业标准渐渐难以满足林业生产发展的新要求。一方面部分林业标准制定滞后，标准体系不尽完善；另一方面部分标准陈旧，技术指标落后，不适用于林业生产实际，十年及以上的标准数量占比达36.64%。

二是标准的转化和应用率不高。一方面标准制修订与应用存在脱节现象，实践中难以实施；另一方面标准的文字还不够通俗易懂，影响了林农对标准的应用。

三是基层林业标准化人才缺乏。省地方标准的制定者多为科研人员、专家学者，实践与操作经验相对薄弱，农村几乎没有林业标准化专业人才，标准推广和实施比较滞后。



## 二 福建省林业标准体系

按照《福建省人民政府标准化协调推进局际联席会议办公室关于加强行业标准体系建设的通知》（闽标联办〔2017〕1号）要求，结合林业改革发展实际及标准体系建设需要，编制福建省林业标准体系。

### （一） 指导思想

以习近平新时代中国特色社会主义思想为指导，深入贯彻党的十九大和省委十届五次全会精神，紧紧围绕省林业局党组“343”新时代林业发展总体思路，持续推进林业科技攻关和成果转化，建立林业标准体系，提升林业标准化水平，支撑林业改革和发展，服务经济社会健康可持续发展。

### （二） 编制原则

#### 1 协调统一

林业标准体系必须在服从国家和行业相关法律法规、符合 GB/T 13016《标准化体系表编制原则和要求》相关规定的基礎上制定。标准体系覆盖主要的林业技术领域，框架合理、层次清晰、内容精炼完整，形成标准间相互协调，相互补充的有机整体。

## 2 目标明确

构建以地方标准为主体，企业标准、团体标准为补充的全省林业标准体系，体现服务林业现代化的特点，重点突出生态、产业、行政管理服务等方面，直接服务于全省林业改革和发展工作。

## 3 层次清晰

标准体系表内的子体系或类别的划分，主要应按林业标准化活动性质的同一性划分。根据标准的适用范围，恰当地将标准安排在不同的层次上，力求扩大标准的适用范围，或尽量安排在高层次上，即应在大范围内协调统一的标准不应在数个小范围内各自制定，达到体系组成层次清晰，合理简化。

### （三） 编制依据

1. 《深化标准化工作改革方案》（国发〔2015〕13号）；
2. 《国家标准化体系建设发展规划（2016-2020年）》（国办发〔2015〕89号）；
3. 《林业发展“十三五”规划》（林规发〔2016〕60号）；
4. 《林业标准化“十三五”发展规划》（林规发〔2016〕172号）；
5. 《福建省人民政府标准化协调推进局际联席会议办公室关于加强行业标准体系建设的通知》（闽标联办〔2017〕1号）；
6. 《福建省人民政府办公厅关于深化标准化工作改革的实施意见》（闽政办〔2015〕143号）；

7. 《福建省林业科技创新“十三五”规划》》（闽林科〔2017〕1号）；
8. 《标准化体系表编制原则和要求》（GB/T 13016-2018）；
9. 2017年国家林业局编制的《林业标准体系》。

#### （四） 编制目标

——林业标准项目覆盖更加全面。形成林业标准划分合理，标准层级分明，林业各级各类标准基本健全，基本覆盖林业产业发展的各环节，满足我省林业发展的实际需要。

——林业标准编制更加及时先进。林业标准与市场结合更加紧密，标准项目动态调整更加及时，标准编制与科技成果联动性显著增强，技术水平与我省经济社会发展水平更加匹配。

——福建省林业标准体系收录已发布国家标准270项、行业标准901项。收录福建省地方标准已发布标准138项、在研标准22项、拟研标准107项。分为林业基础、森林培育与保护、生物多样性保护、林业产业、行政管理与服务、其他等6个标准分体系。

#### （五） 标准体系的构成

新型标准体系是由政府主导制定的标准和市场自主制定的标准共同构成的。政府主导制定的标准分为4类，包括强制性国家标准、推荐性国家标准、推荐性行业标准、推荐性地方标准；市场自主制定的标准分为团体标准和企业标准。政府主导制定的标准侧重于保基

本，市场自主制定的标准侧重于提高竞争力。本体系依据国家林业局于2017年印发的《林业标准体系》，结合中国林业信息网公布的最新数据统计，将体系分为林业基础、森林培育与保护、生物多样性保护、林业产业、行政管理与服务、其他等6个标准分体系。

## **1 林业基础**

包括术语、基础建设等方面标准。

## **2 森林培育与保护**

包括林木种苗培育、营造林、森林资源、森林灾害防控、城乡绿化等方面标准。

## **3 生物多样性保护**

包括野生动物、野生植物、生物安全、国家公园、森林公园、湿地和湿地公园等方面标准。

## **4 林业产业**

包括木材工业、林产化工、竹藤、林业生物产业、林业装备、经济林、花卉、生态旅游等方面标准。

## **5 行政管理与服务**

包括行政审批、信息化、知识产权保护、生态服务、自然资源资产、认证认定、林业碳汇、生态工程等方面标准。

## **6 其他**

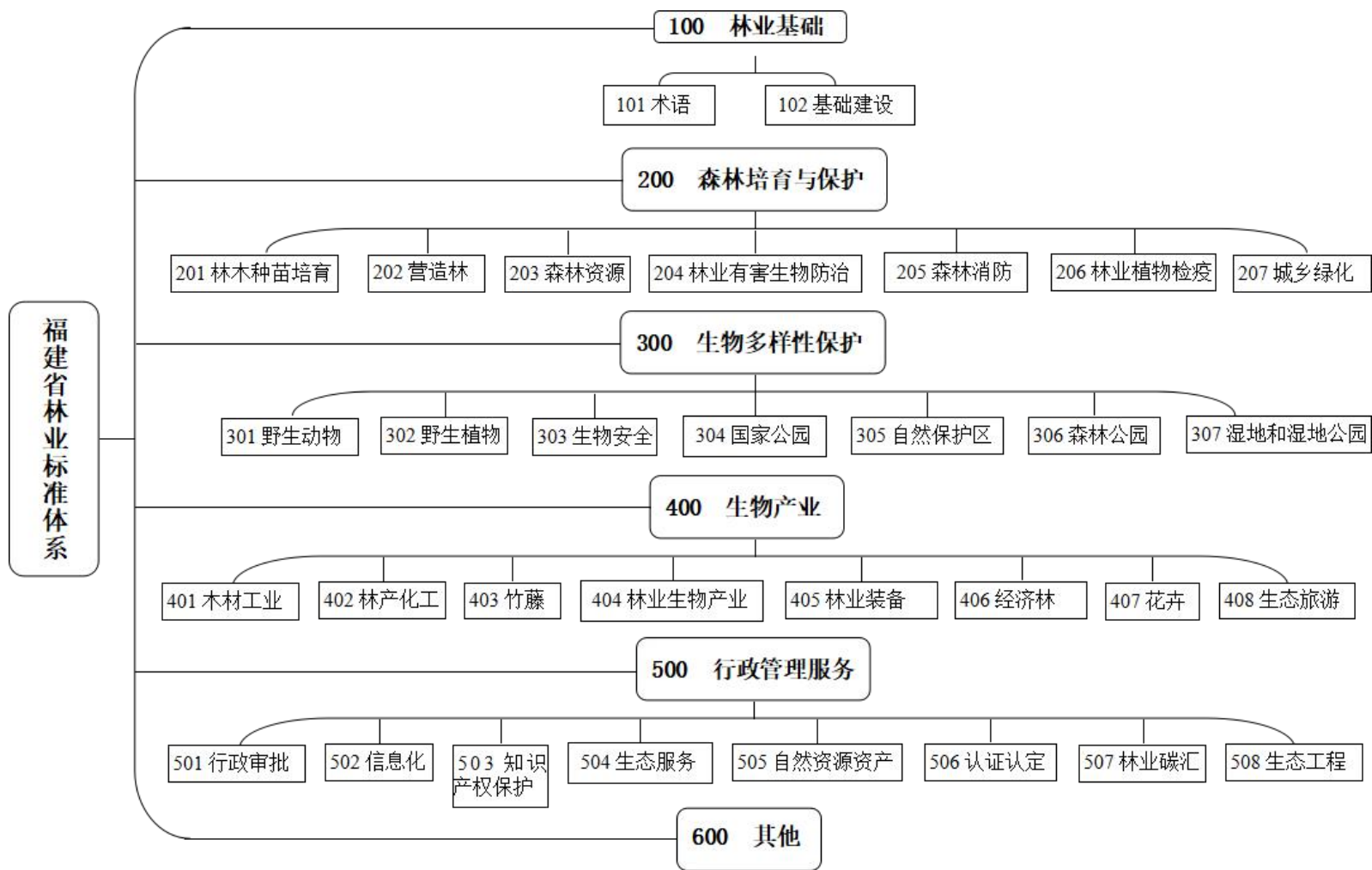
主要包括难以分类的标准（如林业能耗），今后新增领域标准也纳入其中。

标准体系都是动态的，有一定时效性，根据林业相关领域的发

展，进行适时修订，一般周期不超过五年。本体系表主要反应2019-2025年的林业标准需求和发展。

## （六） 标准体系结构图

福建省林业标准体系结构的划分，主要参照2017年国家林业局印发《林业标准体系》中的结构图，结合我省实际与区域特点，将体系划分为林业基础、森林培育与保护、生物多样性保护、林业产业、行政管理与服务、其他共六个标准分体系，在分体系下再分术语、基础建设等33个子体系。按照子体系分类，再进一步细化分类，并列出各分类的标准项目名称。福建省林业标准体系框架图见下图。



福建省林业标准体系结构图

## 注：标准体系类别说明

### 100 林业基础

分类号	标准类别	标准内容说明
101	术语	林业领域涉及的术语标准
102	基础建设	林业基础设施、工程建设、定额、作业等方面标准

### 200 森林培育与保护

分类号	标准类别	标准内容说明
201	林木种苗培育	管理、种苗生产技术、育种技术、种苗质量等方面标准
202	营造林	造林技术、森林经营技术、指标、管理营造林机械设施设备、勘察调查、规划设计、监测评价等方面标准
203	森林资源	调查规划、监测监督、评估管理等方面标准
204	林业有害生物防治	监测预报、防治技术、药剂使用技术、药械使用技术、防治管理等方面标准
205	森林消防	消防工程、消防装备、消防技术、消防管理等方面标准
206	林业植物检疫	检疫工作程序、检疫技术、检疫管理等方面标准
207	城乡绿化	森林城市、森林村庄、乡村公园建设、古树名木保护等方面标准

### 300 生物多样性保护

分类号	标准类别	标准内容说明
301	野生动物	调查监测、监督管理、保护救护、繁育利用、疫情疫病监测等方面标准
302	野生植物	调查监测、监督管理、保护救护、种质资源管理、野外回归、栽培利用、植物园等方面标准
303	生物安全	转基因、外来物种入侵、野生动物源性疫病监测预警、野生动物及其产品检疫等方面标准
304	国家公园	资源保护、规划设计、资源调查评价、监测管理等方面标准
305	自然保护区	资源保护、规划设计、资源调查评价、监测管理等方面标准
306	森林公园	资源保护、规划设计、资源调查评价、监测管理等方面标准
307	湿地和湿地公园	资源保护、规划设计、资源调查评价、监测管理等方面标准

### 400 林业产业

分类号	标准类别	标准内容说明
401	木材工业	木材、人造板、木制品及清洁生产等方面标准
402	林产化工	松脂、植物多酚、植物提取物、热解、水解、树胶等方面标准
403	竹藤	竹材、藤材及其制品，竹材人造板，竹笋、藤笋等方面标准
404	林业生物产业	生物质材料、生物质能源等方面标准



分类号	标准类别	标准内容说明
405	林业装备	林业机械、木（竹）材加工机械等方面标准
406	经济林	资源培育、采收加工、产品质量、检测监测等方面标准
407	花卉	花卉育苗、繁殖、栽培、质量等级等方面标准
408	生态旅游	森林、湿地等方面标准

## 500 行政管理与服务

分类号	标准类别	标准内容说明
501	行政审批	行政审批程序、检查监督管理等方面标准
502	信息化	信息资源、应用、基础设施、管理等方面标准
503	知识产权保护	新品种保护、林业专利保护等方面标准
504	生态服务	生态定位观测、生态监测、生态评估、价值核算等方面标准
505	自然资源资产	自然资源价值评估、核算方法等方面标准
506	认证认定	森林认证、林业认定等方面标准
507	绩效管理	绩效考评、检查要求等方面标准
508	林业碳汇	林业碳计量、监测、方法学等方面标准

## 600 其他

主要包括难以分类的标准（如林业能耗），今后新增领域标准也纳入其中。

## （七） 林业标准体系明细表编制说明

### 1 标准体系明细表中级别：

GB/T ——国家标准；

LY/T ——行业标准；

DB 35/T ——福建省地方标准；

T/ ——团体标准；

Q/ ——企业标准。

### 2 标准体系明细表的标准排列顺序遵循以下原则：

——国家标准在前、行业标准在后、地方标准在最后；

——现行标准在前，在研标准在后，拟研标准在最后。

### 3 体系中标准按照《标准体系构建原则和要求》（GB/T 13016-2018）的要求进行编号。

本体系表编号为XXX.Y，首字节XXX的前两位表示标准所在的一级类别，编号依次为10至60，第三位表示二级类别按数字顺序依次编号；编号中Y指标准二级类别下的子类别（三级类别），子类别按数字顺序依次编号。

## （八） 保障措施

（一）加强组织领导。加强林业标准化工作的组织领导和统筹

协调，做到认识到位、领导到位、措施到位，推动林业标准化工作迈上新台阶。

（二）强化标准宣贯工作。充分利用广播、电视、报刊、网络等新闻媒体的舆论导向作用，全方位、多层次大力宣传标准化工作的重要意义，为实施食用林产品标准营造良好社会氛围。进一步加强标准培训、解读、咨询、技术服务和标准示范区建设，使林农和林业企业更好了解标准、掌握标准，自觉按照标准开展生产、加工和管理。

（三）加快标准制修订。鼓励和支持林业龙头企业、科研院所、大专院校、行业协会等单位，制定具有自主知识产权、引领行业发展的地方、行业和国家标准，不断提高林业标准的覆盖面。同时，根据当前林产品生产与加工新技术、新工艺不断涌现的实际情况，及时组织开展现有标准的修订完善工作，提高标准适用性，提高产品质量和市场竞争能力。

（四）重视林业标准化人才队伍建设。林业各部门应加强引进和吸收林业标准化建设人才，并加大对现有人才的培训力度。重视基础林业标准化人才的培养，充分利用“互联网+”的思维方式和先进技术方法，采取集中与分散相结合的方法，分层次对基础技术推广人员、标准化技术和管理人员开展标准化教育培训。尽快培养出一批既有标准化知识，又懂专业技术的推广队伍。特别要从林农、林企中培养林业标准化工作的积极分子和带头人，普及标准化知识，促进林业标准的推广和实施。

（五）加大标准化工作投入。进一步完善省、市、县（区）林业标准化投入保障机制，积极创新投入方式，吸引民间和社会资本更多地投向林业标准化工作领域，形成多元化、多层次、多渠道的林业标准化投入机制，为我省林业标准化体系建设提供有力的资金保障。

## 四 福建省林业标准体系统统计表

代码	分类	国标	行标	地标			合计
				已发布	在研	拟研	
<b>100</b>	<b>林业基础</b>	<b>12</b>	<b>17</b>	<b>0</b>	<b>0</b>	<b>0</b>	<b>29</b>
101	术语	11	10	0	0	0	21
102	基础建设	1	7	0	0	0	8
<b>200</b>	<b>森林培育与保护</b>	<b>43</b>	<b>242</b>	<b>69</b>	<b>13</b>	<b>50</b>	<b>416</b>
201	林木种苗培育	12	40	11	2	17	82
202	营造林	13	56	40	6	21	136
203	森林资源	5	55	5	1	45	71
204	林业有害生物防治	2	25	7	1	4	39
205	森林消防	1	35	0	0	0	36
206	林业植物检疫	8	20	0	0	0	28
207	城乡绿化	2	11	6	3	3	25

代码	分类	国标	行标	地标			合计
				已发布	在研	拟研	
<b>300</b>	<b>生物多样性保护</b>	<b>12</b>	<b>96</b>	<b>7</b>	<b>3</b>	<b>34</b>	<b>152</b>
301	野生动物	1	58	2	0	3	64
302	野生植物	1	9	0	0	3	14
303	生物安全	0	2	0	0	0	2
304	国家公园	0	1	0	0	7	8
305	自然保护区	5	17	0	0	14	36
306	森林公园	1	1	1	0	0	3
307	湿地	4	7	4	3	7	25
<b>400</b>	<b>林业产业</b>	<b>187</b>	<b>413</b>	<b>56</b>	<b>6</b>	<b>16</b>	<b>678</b>
401	木材工业	105	134	11	0	1	251
402	林产化工	20	41	5	0	0	66
403	竹藤	9	21	11	0	2	43
404	林业生物产业	4	21	0	0	0	25
405	林业装备	43	172	0	0	0	215

代码	分类	国标	行标	地标			合计
				已发布	在研	拟研	
406	经济林	4	9	13	1	1	28
407	花卉	2	7	13	4	10	36
408	生态旅游	0	8	3	1	2	14
<b>500</b>	<b>行政管理与服务</b>	<b>16</b>	<b>120</b>	<b>6</b>	<b>0</b>	<b>7</b>	<b>149</b>
501	行政审批	0	3	2	0	0	5
502	信息化	0	34	4	0	7	45
503	知识产权保护	11	34	0	0	0	45
504	生态服务	0	15	0	0	0	15
505	自然资源资产	0	1	0	0	0	1
506	认证认定	2	23	0	0	0	25
507	林业碳汇	0	7	0	0	0	7
508	生态工程	3	3	0	0	0	6
<b>600</b>	<b>其他</b>	<b>0</b>	<b>13</b>	<b>0</b>	<b>0</b>	<b>0</b>	<b>13</b>
<b>合计</b>		<b>270</b>	<b>901</b>	<b>138</b>	<b>22</b>	<b>107</b>	<b>1438</b>

## 五 福建省标准体系明细表

### 100 林业基础

序号	分类		标准名称	标准号 (立项号)	级别	状态	备注
	二级	三级					
1	101 术语		林木育种及种子管理术语	GB/T 16620-1996	国标	现行	
2			人造板机械热压机术语	GB/T 18263-2000	国标	现行	
3			原木检验术语	GB/T 15787-2006	国标	现行	
4			木材防腐术语	GB/T 14019-2009	国标	现行	
5			木材干燥术语	GB/T 15035-2009	国标	现行	
6			制材工艺术语	GB/T 11917-2009	国标	现行	
7			森林资源术语	GB/T 26423-2010	国标	现行	
8			生物质术语	GB/T 30366-2013	国标	现行	
9			自然保护区名词术语	GB/T 31759-2015	国标	现行	
10			林业生物质能源名词术语	GB/T 31741-2015	国标	现行	



序号	分类		标准名称	标准号 (立项号)	级别	状态	备注
	二级	三级					
11	101 术语		竹子名词术语	GB/T 32770-2016	国标	现行	
12			花卉术语	LY/T 1589-2000	行标	现行	
13			木质活性炭术语	LY/T 1615-2004	行标	现行	
14			竹材人造板术语	LY/T 1660-2006	行标	现行	
15			木材性质术语	LY/T 1788-2008	行标	现行	
16			木材工业胶粘剂术语	LY/T 1280-2008	行标	现行	
17			防护林术语	LY/T 2257-2014	行标	现行	
18			林业物联网 第二部分 术语	LY/T 2265-2014	行标	现行	
19			林业物联网术语	LY/T 2413.2-2015	行标	现行	
20			竹炭产品术语	LY/T 2483-2015	行标	现行	
21			经济林名词术语	LY/T 2736-2016	行标	现行	
1	102 基础 建设		木材采伐运输安全通 则	GB 14192-2005	强制 性国 标	现行	

序号	分类		标准名称	标准号 (立项号)	级别	状态	备注
	二级	三级					
2	102 基础 建设		木材生产机械设备配属规范	LY/T 1095-1993	行标	现行	
3			营林机械设备配属规范	LY/T 1096-2005	行标	现行	
4			基于森林生态系统作用的森林工程装备系统设计审核导则 第1部分：总纲	LY/T 2082.1-2012	行标	现行	
5			森林工程 林业架空索道 设计规范	LY/T 1056-2012	行标	现行	
6			基于森林生态系统作用的工程设计审核导则	LY/T 2154-2013	行标	现行	
7			基于森林生态系统作用的森林工程运行控制系统设计审核导则 第1部分：总纲	LY/T 2368.1-2014	行标	现行	
8			森林工程林业架空索道架设、运行和拆转技术规范	LY/T 1169-2016	行标	现行	

## 200 森林培育与保护

序号	分类		标准名称	标准号 (立项号)	级别	状态	备注
	二级	三级					
1	201 林木 种苗 培育		育苗技术规程	GB/T 6001-1985	国标	现行	
2			林木良种审定规范	GB/T 14071-1993	国标	现行	
3			林木引种	GB/T 14175-1993	国标	现行	
4			母树林营建技术	GB/T 16621-1996	国标	现行	
5			林木采种技术	GB/T 16619-1996	国标	现行	
6			林木种子贮藏	GB/T 10016-1988	国标	现行	
7			林木种子检验规程	GB 2772-1999	国标	现行	
8			中国林木种子区马尾松种子区	GB/T 8822.6-1988	国标	现行	
9			中国林木种子区杉木种子区	GB/T 8822.2-1988	国标	现行	
10			主要造林树种苗木质量分级	GB 6000-1999	国标	现行	
11			林木种子质量分级	GB 7908-1999	国标	现行	
12			油茶苗木质量分级	GB/T 26907-2011	国标	现行	
13			主要针叶造林树种种子园营建技术	LY/T 1345-1999	行标	现行	
14			油茶 第3部分: 育苗技术及苗木质量分级	LY/T 1730.3-2008	行标	现行	

序号	分类		标准名称	标准号 (立项号)	级别	状态	备注
	二级	三级					
15	201 林木 种苗 培育		盆栽观赏竹质量分级	LY/T 1790-2008	行标	现行	
16			木本植物种子催芽技术	LY/T 1880-2010	行标	现行	
17			木本植物种子离体胚测定技术	LY/T 1881-2010	行标	现行	
18			核桃优良品种育苗技术规程	LY/T 1883-2010	行标	现行	
19			杉木无性系扦插育苗技术规程	LY/T 1885-2010	行标	现行	
20			麻疯树优树选择技术规程	LY/T 2032-2012	行标	现行	
21			容器育苗技术	LY/T 1000-2013	行标	现行	
22			苗圃建设规范	LY/T 1185-2013	行标	现行	
23			林木种子检验仪器技术条件	LY/T 1343-2014	行标	现行	
24			薄壳山核桃育苗技术规程	LY/T 2315-2014	行标	现行	
25			城市主要绿化竹种苗木等级	LY/T 2345-2014	行标	现行	
26			油茶遗传资源调查编目技术规程	LY/T 2247-2014	行标	现行	
27			林木良种数据库建设规范	LY/T 2270-2014	行标	现行	
28		光皮树育苗技术规程	LY/T 2293-2014	行标	现行		

序号	分类		标准名称	标准号 (立项号)	级别	状态	备注
	二级	三级					
29	201 林木 种苗 培育		油橄榄育苗技术规程	LY/T 2298-2014	行标	现行	
30			苗木抽样方法	LY/T 2418-2015	行标	现行	
31			苗木质量核查规则	LY/T 2419-2015	行标	现行	
32			林木菌根化育苗技术 规程	LY/T 2524-2015	行标	现行	
33			杉木组织培养育苗技 术规程	LY/T 2428-2015	行标	现行	
34			商品竹苗质量检测方 法	LY/T 2440-2015	行标	现行	
35			油茶播种育苗技术规 程	LY/T 2447-2015	行标	现行	
36			乌桕育苗技术规程	LY/T 2621-2016	行标	现行	
37			柠条播种育苗技术	LY/T 2628-2016	行标	现行	
38			降香黄檀轻基质容器 育苗技术规程	LY/T 2635-2016	行标	现行	
39			降香黄檀育苗技术	LY/T 2635-2016	行标	现行	
40			杜仲雄花园营建技术 规程	LY/T 2641-2016	行标	现行	
41			杜仲嫁接育苗技术规 程	LY/T 2642-2016	行标	现行	
42			无花果硬枝扦插技术 规程	LY/T 2754-2016	行标	现行	

序号	分类		标准名称	标准号 (立项号)	级别	状态	备注
	二级	三级					
43	201 林木 种苗 培育		油橄榄采穗圃营建技术规程	LY/T 2783-2016	行标	现行	
44			油橄榄高接换优技术规程	LY/T 2784-2016	行标	现行	
45			珍稀濒危野生植物种子采集技术规程	LY/T 2590-2016	行标	现行	
46			林木轻基质产品及检测技术程	LY/T 2941-2018	行标	现行	
47			山苍子苗木培育技术规程	LY/T 2942-2018	行标	现行	
48			大叶相思容器育苗技术规程	LY/T 2944-2018	行标	现行	
49			流苏育苗技术规程	LY/T 2946-2018	行标	现行	
50			桉木轻基质容器育苗技术规程	LY/T 2948-2018	行标	现行	
51			林木种苗生产经营档案	LY/T 2289-2018	行标	现行	
52			林木种苗标签	LY/T 2290-2018	行标	现行	
53			林业无危险性病虫害种苗繁育基地建设技术规程	DB35/T 502-2003	地标	现行	
54			木麻黄水培育苗技术规程	DB35/T 503-2003	地标	现行	
55			桉树造林苗木质量	DB35/T 805-2008	地标	现行	
56			竹浆原料林育苗技术规范	DB35/T 911-2009	地标	现行	

序号	分类		标准名称	标准号 (立项号)	级别	状态	备注
	二级	三级					
57	201 林木 种苗 培育		桉树组织培养育苗技术规程	DB35/T 992-2010	地标	现行	
58			马尾松种子园种子及苗木生产技术规程	DB35/T 1093-2011	地标	现行	
59			浦城丹桂扦插苗木生产技术规程	DB35/T 1197-2011	地标	现行	
60			南方红豆杉盆栽技术规范	DB35/T 1541-2015	地标	现行	
61			福建柏播种育苗技术规程	DB35/T 1659-2017	地标	现行	
62			红椎苗木繁育与丰产林培育技术规程	DB35/T 1697-2017	地标	现行	
63			主要造林树种苗木质量	DB35/T 127-2019	地标	现行	
64			福建山樱花苗木培育技术规范	2014 第 1 批	地标	在研	
65			杉木高世代种子园建设技术规程	2015 第 1 批	地标	在研	
66			闽楠轻型基质苗木培育技术规程		地标	拟研	
67			无患子嫁接技术规程		地标	拟研	
68			无患子优良种质资源筛选技术规程		地标	拟研	
69			台湾牛樟组织培养育苗技术标准		地标	拟研	
70			降香黄檀苗木质量分级		地标	拟研	

序号	分类		标准名称	标准号 (立项号)	级别	状态	备注
	二级	三级					
71	201 林木 种苗 培育		卷荚相思组织培养育苗技术标准		地标	拟研	
72			红锥扦插育苗技术标准		地标	拟研	
73			香叶树播种育苗技术规程		地标	拟研	
74			香榧育苗技术规程		地标	拟研	
75			秃杉播种育苗技术规程		地标	拟研	
76			鄂西红豆高效繁殖技术规程		地标	拟研	
77			鄂西红豆播种育苗及苗期抚育管理技术规程		地标	拟研	
78			杉木育苗技术规程		地标	拟研	
79			金花茶扦插育苗技术规程		地标	拟研	
80			绣球荚蒾（木绣球）扦插繁殖技术规程		地标	拟研	
81			福建山樱花扦插育苗技术规程		地标	拟研	
82			杉木高产采穗圃营建技术规程		地标	拟研	
1	202 营造 林	202.1 通用	主要造林树种林地化学除草技术规程	GB/T 15783-1995	国标	现行	



序号	分类		标准名称	标准号 (立项号)	级别	状态	备注
	二级	三级					
2	202 营造 林	202.1 通用	生态公益林建设导则	GB/T 18337.1-2001	国标	现行	
3			生态公益林建设规划设计通则	GB/T 18337.2-2001	国标	现行	
4			生态公益林建设技术规程	GB/T 18337.3-2001	国标	现行	
5			生态公益林建设检查验收规程	GB/T 18337.4-2008	国标	现行	
6			封山(沙)育林技术规程	GB/T 15163-2004	国标	现行	
7			飞播造林技术规程	GB/T 15162-2005	国标	现行	
8			毛竹林丰产技术	GB/T 20391-2006	国标	现行	
9			营造林总体设计规程	GB/T 15782-2009	国标	现行	
10			森林抚育规程	GB/T 15781-2015	国标	现行	
11			造林技术规程	GB/T 15776-2016	国标	现行	
12			营林产品分类与代码	LY/T 1209-1998	行标	现行	
13			公益林与商品林分类技术指标	LY/T 1556-2000	行标	现行	

序号	分类		标准名称	标准号 (立项号)	级别	状态	备注
	二级	三级					
14	202 营 造 林	202.1 通用	低效林改造技术规程	LY/T 1690-2007	行标	现行	
15			寿竹笋用林培育技术 规程	LY/T 2043-2012	行标	现行	
16			中国主要栽培珍贵用 材树种	LY/T 2248-2014	行标	现行	
17			防护林分类	LY/T 2256-2014	行标	现行	
18			矿山废弃地植被恢复 技术规程	LY/T 2356-2014	行标	现行	
19			南方有色金属矿区废 弃地植被生态修复技 术规程	LY/T 2770-2016	行标	现行	
20			南方集体林区天然次 生林近自然森林经营 技术规程	LY/T 2957-2018	行标	现行	
21			主要针叶造林树种抚 育间伐技术规程	DB35/T 76-2003	地标	现行	
22			封山育林技术规程	DB35/T 96-2005	地标	现行	
23			造林作业设计技术规 程	DB35/T 641-2005	地标	现行	
24			生态公益林林分修复 技术规程	DB35/T 1478-2014	地标	现行	
25			生物防火林带建设总 体规划导则	DB35/T 1573-2016	地标	现行	
26			生物防火林带作业设 计技术规程	DB35/T 1654-2017	地标	现行	
27			废弃矿区植被恢复技 术规程	DB35/T 1830-2019	地标	现行	

序号	分类		标准名称	标准号 (立项号)	级别	状态	备注	
	二级	三级						
28	202 营 造 林	202.1 通用	造林技术规程	DB35/T 84-2005 DB35/T 641-2005	地标	修订		
29			森林抚育技术规范	2018 第 1 批	地标	在研		
30			露天开采废弃矿区植 被恢复技术规范	2018 第 1 批	地标	在研		
31			营造林工程定额编制 规范	2018 第 4 批	地标	在研		
32			困难立地造林技术标 准体系		地标	拟研		
33			离子型稀土矿区废弃 地植被修复技术规程		地标	拟研		
34			互花米草机械化治理 及乡土植被恢复技术 规程		地标	拟研		
35			铁矿废弃地植被恢复 技术规程		地标	拟研		
36			202.2 主要树 种	黄连木栽培技术规程	LY/T 1828-2009	行标	现行	
37				光皮树林培育技术规 程	LY/T 1837-2009	行标	现行	
38	南洋楹速生丰产用材 林栽培技术规程	LY/T 1864-2009		行标	现行			
39	柚木培育技术规程	LY/T 1900-2010		行标	现行			
40	相思纸浆原料林定向 培育技术规程	LY/T 1949-2011		行标	现行			

序号	分类		标准名称	标准号 (立项号)	级别	状态	备注
	二级	三级					
41	202 营造 林	202.2 主要树 种	木荷培育技术规程	LY/T 2037-2012	行标	现行	
42			榕树栽培技术规程	LY/T 2209-2013	行标	现行	
43			柞树栽培技术规程	LY/T 2210-2013	行标	现行	
44			楠木培育技术规程	LY/T 2119-2013	行标	现行	
45			降香黄檀培育技术规程	LY/T 2120-2013	行标	现行	
46			檀香栽培技术规程	LY/T 2121-2013	行标	现行	
47			伯乐树培育技术规程	LY/T 2331-2014	行标	现行	
48			观光木培育技术规程	LY/T 2332-2014	行标	现行	
49			喜树栽培技术规程	LY/T 2333-2014	行标	现行	
50			速生丰产林培育:鹅掌楸(马褂木)	LY/T 2335-2014	行标	现行	
51			枫香培育技术规程	LY/T 2459-2015	行标	现行	
52			樟树培育技术规程	LY/T 2460-2015	行标	现行	
53			光皮桦林培育技术规程	LY/T 2463-2015	行标	现行	
54			红椎目标树选择技术规程	LY/T 2617-2016	行标	现行	

序号	分类		标准名称	标准号 (立项号)	级别	状态	备注
	二级	三级					
55	202 营造 林	202.2 主要树 种	红椎大径级目标树经营技术规程	LY/T 2618-2016	行标	现行	
56			笋用丛生竹培育技术规程	LY/T 2624-2016	行标	现行	
57			纸浆用丛生竹培育技术规程	LY/T 2625-2016	行标	现行	
58			楠木栽培技术规程	LY/T 2629-2016	行标	现行	
59			柏木林抚育技术规程	LY/T 2644-2016	行标	现行	
60			皂荚栽培技术规程	LY/T 2758-2016	行标	现行	
61			七叶树栽培技术规程	LY/T 2761-2016	行标	现行	
62			山桐子栽培技术规程	LY/T 2817-2017	行标	现行	
63			杏栽培技术规程	LY/T 2824-2017	行标	现行	
64			枣栽培技术规程	LY/T 2825-2017	行标	现行	
65			李栽培技术规程	LY/T 2826-2017	行标	现行	
66			藤本月季栽培技术规程	LY/T 2951-2018	行标	现行	
67			亚高山地区树状杜鹃栽培技术规程	LY/T 2953-2018	行标	现行	
68			油茶主要性状调查测定规范	LY/T 2955-2018	行标	现行	

序号	分类		标准名称	标准号 (立项号)	级别	状态	备注
	二级	三级					
69	202 营造 林	202.2 主要树 种	金花茶栽培技术规程	LY/T 2956-2018	行标	现行	
70			油用牡丹栽培技术规程	LY/T 2958-2018	行标	现行	
71			麻栎栽培技术规程	LY/T 2961-2018	行标	现行	
72			黄葛树苗木培育技术规程	LY/T 2962-2018	行标	现行	
73			桉树中大径材培育技术规程	LY/T 2965-2018	行标	现行	
74			格木丰产林培育技术规程	LY/T 2967-2018	行标	现行	
75			困难立地红树林造林技术规程	LY/T 2972-2018	行标	现行	
76			翅荚木培育技术规程	LY/T 2976-2018	行标	现行	
77			黧蒴栲培育技术规程	LY/T 2977-2018	行标	现行	
78			棕榈科植物生产技术规范	DB35/T 506.1-2003	地标	现行	
79			火炬松速生丰产林栽培技术规程	DB35/T 517-2003	地标	现行	
80			马尾松速生丰产林栽培技术规程	DB35/T 519-2003	地标	现行	
81			无公害竹笋生产技术规范	DB35/T 549-2004	地标	现行	
82			无公害竹笋产地环境	DB35/T 550-2004	地标	现行	

序号	分类		标准名称	标准号 (立项号)	级别	状态	备注
	二级	三级					
83	202 营造 林	202.2 主要树 种	福安绿竹笋丰产栽培 技术规程	DB35/T 569-2004	地标	现行	
84			竹浆原料林主要林种	DB35/T 910-2009	地标	现行	
85			竹浆原料林栽培技术 规范	DB35/T 912-2009	地标	现行	
86			毛竹林丰产培育技术 规程	DB35/T 1194-2011 代替 DB35/T 95.4-1999	地标	现行	
87			乳源木莲速生丰产栽 培技术规程	DB35/T 1290-2012	地标	现行	
88			无患子生物质原料林 培育技术规程	DB35/T 1267-2012	地标	现行	
89			石竹笋用林栽培技术 规范	DB35/T 1384-2013	地标	现行	
90			厚朴栽培技术规程	DB35/T 1320-2013	地标	现行	
91			木麻黄沿海防护林建 设技术规程	DB35/T 1348-2013 代 替 DB35/T 1601.5-2002	地标	现行	
92			茶秆竹材用林培育技 术规程	DB35/T 1421-2014	地标	现行	
93			苦竹笋材两用林丰产 培育技术规程	DB35/T 1436-2014	地标	现行	
94			毛竹林中产培育技术 规程	DB35/T 1422-2014 代替 DB35/T 95.5-1999	地标	现行	

序号	分类		标准名称	标准号 (立项号)	级别	状态	备注
	二级	三级					
95	202 营造 林	202.2 主要树 种	毛竹鲜笋培育技术规程	DB35/T 1424-2014 代替 DB35/T 95.8-1999	地标	现行	
96			福建柏丰产林培育技术规程	DB35/T 77-2014 代替 DB35/T 77-1996	地标	现行	
97			柳杉丰产林培育技术规程	DB35/T 78-2014 代替 DB35/T 78-1996	地标	现行	
98			木荷防火林带营造技术规程	DB35/T 68-2014 代替 DB35/T 68-1995	地标	现行	
99			闽粤栲栽培技术规范	DB35/T 1525-2015	地标	现行	
100			米楮次生林培育技术规范	DB35/T 1542-2015	地标	现行	
101			南酸枣用材林栽培技术规程	DB35/T 1600-2016	地标	现行	
102			竹柏生物质能源林培育技术规程	DB35/T 1581-2016	地标	现行	
103			沉香树栽培技术规程	DB35/T 1645-2017	地标	现行	
104			黄甜竹笋用林丰产栽培技术规程	DB35/T 1684-2017	地标	现行	
105			红锥苗木繁育与丰产林培育技术规程	DB35/T 1697-2017	地标	现行	
106	福建青冈培育技术规程	DB35/T 1740-2018	地标	现行			



序号	分类		标准名称	标准号 (立项号)	级别	状态	备注
	二级	三级					
107	202 营造 林	202.2 主要树 种	檫树用材林栽培技术 规程	DB35/T 1818-2019	地标	现行	
108			麻竹、绿竹培育技术 规范	DB35/T 83-2019 代 替 DB35/T 83-1997	地标	现行	
109			南方杜仲叶用林培育 技术规程	DB35/T 1847-2019	地标	现行	
110			闽楠栽培技术规范	2014 第 1 批	地标	在研	
111			桉树混交林培育技术 规程	2018 第 1 批	地标	在研	
112			鄂西红豆栽培技术规 程	2018 第 1 批	地标	在研	
113			福建杉木人工林高效 栽培技术标准化体系		地标	拟研	
114			锥栗栽培技术规程		地标	拟研	
115			互叶白千层种植技术 规范		地标	拟研	
116			半枫荷栽培技术规程		地标	拟研	
117	交趾黄檀培育技术规 程		地标	拟研			

序号	分类		标准名称	标准号 (立项号)	级别	状态	备注
	二级	三级					
118	202 营造 林	202.2 主要树 种	芳樟栽培技术规程		地标	拟研	
119			桉树混交林培育技术规程		地标	拟研	
120			金花茶栽培管理技术规程		地标	拟研	
121			米老排栽培技术规程		地标	拟研	
122			秃杉造林技术规程		地标	拟研	
123			台湾优良樱花品种栽培技术规程		地标	拟研	
124			茶梅高接换冠技术规程		地标	拟研	
125			枫香园林应用栽培技术规程		地标	拟研	
126			桉树混交林培育技术规程		地标	拟研	
127			山苍子香料原料林培育技术规程		地标	拟研	
128			银杏果用林栽培技术规程		地标	拟研	
129			火力楠培育技术规程		地标	拟研	
130	202.3 营造林 工程	热带、亚热带生态风景林建设技术规程	GB/T 26902-2011	国标	现行		

序号	分类		标准名称	标准号 (立项号)	级别	状态	备注
	二级	三级					
131	202 营造 林	202.3 营造林 工程	水源涵养林建设规范	GB/T 26903-2011	国标	现行	
132			绿洲防护林体系建设 技术规程	LY/T 1682-2006	行标	现行	
133			沿海防护林体系工程 建设技术规程	LY/T 1763-2006	行标	现行	
134			植物篱营建技术规程	LY/T 1914-2010	行标	现行	
135			碳汇造林技术规程	LY/T 2252-2014	行标	现行	
136			国家储备林改培技术 规程	LY/T 2787-2017	行标	现行	
1	203 森林 资源	203.1 综合	林业资源分类与代码 自然保护区	GB/T 15778-1995	国标	现行	
2			林业资源分类与代码 国营林场名称与代码	LY/T 1119-1993	行标	现行	
3			林业资源分类与代码 陆栖野生脊椎动物	LY/T 1194-1996	行标	现行	
4			森林土壤样品的采集 与制备	LY/T 1210-1999	行标	现行	
5			森林土壤水和天然水 样品的采集与保存	LY/T 1212-1999	行标	现行	
6			森林土壤碳酸钙的测 定	LY/T 1250-1999	行标	现行	
7			森林土壤水溶性盐分 分析	LY/T 1251-1999	行标	现行	

序号	分类		标准名称	标准号 (立项号)	级别	状态	备注
	二级	三级					
8	203 森林 资源	203.1 综合	森林土壤矿质全量元素(硅、铁、铝、钛、锰、钙、镁、磷)烧失量的测定	LY/T 1253-1999	行标	现行	
9			森林土壤水化学分析	LY/T 1275-1999	行标	现行	
10			森林土壤调查技术规程	LY/T 2250-2014	行标	现行	
11			森林土壤氮的测定	LY/T 1228-2015	行标	现行	
12			森林土壤磷的测定	LY/T 1232-2015	行标	现行	
13			森林土壤钾的测定	LY/T 1234-2015	行标	现行	
14		203.2 森林资源 调查 监测	材种出材率表编制技术规程	GB/T 20381-2006	国标	现行	
15			林业资源分类与代码森林类型	GB/T 14721-2010	国标	现行	
16			森林资源规划设计调查技术规程	GB/T 26424-2010	国标	现行	
17			森林植被状况监测技术规范	GB/T 30363-2013	国标	现行	
18			森林资源代码森林调查	LY/T 1438-1999	行标	现行	
19			森林资源代码树种	LY/T 1439-1999	行标	现行	
20			森林资源代码林业行政区划	LY/T 1440-1999	行标	现行	

序号	分类		标准名称	标准号 (立项号)	级别	状态	备注
	二级	三级					
21	203 森林 资源	203.2 森林资 源调查 监测	森林资源代码林业区划	LY/T 1441-1999	行标	现行	
22			立木材积表	LY/T 1353-1999	行标	现行	
23			公益林与商品林分类 技术指标	LY/T 1556-2000	行标	现行	
24			国有林区营造林检查 验收规则	LY/T 1571-2000	行标	现行	
25			中国森林可持续经营 标准与指标	LY/T 1594-2002	行标	现行	
26			林地分类	LY/T 1812-2009	行标	现行	
27			林业地图图式	LY/T 1821-2009	行标	现行	
28			用于森林资源规划设 计调查的 SPOT-5 卫 星影像处理与应用技 术规程	LY/T 1835-2009	行标	现行	
29			森林资源调查卫星遥 感影像图制作技术规 程	LY/T 1954-2011	行标	现行	
30			国家森林资源连续清 查数据处理统计规范	LY/T 1957-2011	行标	现行	
31			森林可持续状况评价 导则	LY/T 1958-2011	行标	现行	
32			林种分类	LY/T 2012-2012	行标	现行	
33			基于 TM 遥感影像的 湿地资源监测方法	LY/T 2021-2012	行标	现行	

序号	分类		标准名称	标准号 (立项号)	级别	状态	备注
	二级	三级					
34	203 森林 资源	203.2 森林资源 调查 监测	国家级公益林区划技术规程	LY/T 2084-2013	行标	现行	
35			二元立木材积表编制技术规程	LY/T 2102-2013	行标	现行	
36			根径立木材积表编制技术规程	LY/T 2103-2013	行标	现行	
37			森林群落结构监测规范	LY/T 2249-2014	行标	现行	
38			立木生物量建模方法技术规程	LY/T 2258-2014	行标	现行	
39			立木生物量建模样本采集技术规程	LY/T 2259-2014	行标	现行	
40			立木生物量模型及碳计量参数马尾松	LY/T 2263-2014	行标	现行	
41			立木生物量模型及碳计量参数杉木	LY/T 2264-2014	行标	现行	
42			森林资源资产评估技术规范	LY/T 2407-2015	行标	现行	
43			一元立木材积表编制技术规程	LY/T 2414-2015	行标	现行	
44			地位指数表编制技术规程	LY/T 2415-2015	行标	现行	
45			林业数表编制数据采集技术规程	LY/T 2416-2015	行标	现行	
46			建设项目使用林地可行性报告编制规范	LY/T 2492-2015	行标	现行	
47			立木生物量模型及碳计量参数——柳杉	LY/T 2657-2016	行标	现行	

序号	分类		标准名称	标准号 (立项号)	级别	状态	备注
	二级	三级					
48	203 森林 资源	203.2 森林资 源调查 监测	立木生物量模型及碳 计量参数——栎树	LY/T 2658-2016	行标	现行	
49			立木生物量模型及碳 计量参数——桦树	LY/T 2659-2016	行标	现行	
50			立木生物量模型及碳 计量参数——木荷	LY/T 2660-2016	行标	现行	
51			立木生物量模型及碳 计量参数——枫香	LY/T 2661-2016	行标	现行	
52			森林立地分类	DB35/ T 169-1993	地标	修订	
53			伐区调查设计技术规 程	DB35/T 88-1998	地标	修订	
54			森林资源资产评估报 告的编制规则	DB35/T 544-2004	地标	现行	
55			森林资源资产评估技 术规范	DB35/T 642-2005	地标	现行	
56			主要树种二元立木材 积表	DB35/T 1823-2019	地标	现行	
57			主要用材树种出材量 测算方法	2018 第 4 批	地标	在研	
58			林地立地质量遥感判 定技术规程		地标	拟研	
59			毛竹资源遥感监测技 术规程		地标	拟研	
60			福建省地方森林资源 监测体系小班区划调 查技术规程		地标	拟研	

序号	分类		标准名称	标准号 (立项号)	级别	状态	备注
	二级	三级					
61		203.2 森林资源调查监测	林木采伐技术规程		地标	拟研	
62	203 森林资源	203.3 森林资源管理与监督	森林采伐作业规程	LY/T 1646-2005	行标	现行	
63			农田防护林采伐作业规程	LY/T 1723-2008	行标	现行	
64			短轮伐期和速生丰产用材林采伐作业规程	LY/T 1724-2008	行标	现行	
65			林地保护利用规划林地落界技术规程	LY/T 1955-2011	行标	现行	
66			县级林地保护利用规划编制技术规程	LY/T 1956-2011	行标	现行	
67			森林经营方案编制与实施规范	LY/T 2007-2012	行标	现行	
68			简明森林经营方案编制技术规程	LY/T 2008-2012	行标	现行	
69			县级林地保护利用规划制图规范	LY/T 2009-2012	行标	现行	
70			林地变更调查技术规程	LY/T 2893-2017	行标	现行	
71					森林质量精准提升工程技术规程		地标
1	204 林业有害生物防治	204.1 监测预报	林业主要有害生物调查总则	LY/T 2011-2012	行标	现行	
2			林业有害生物危险性等级分类	LY/T 2106-2013	行标	现行	



序号	分类		标准名称	标准号 (立项号)	级别	状态	备注
	二级	三级					
3	204 林业 有害 生物 防治	204.1 监测预 报	林业有害生物监测预 报技术规范	LY/T 2516-2015	行标	现行	
4			林业有害生物监测预 报管理规范	LY/T 2517-2015	行标	现行	
5			林业有害生物风险分 析准则	LY/T 2588-2016	行标	现行	
6	204 林业 有害 生物 防治	204.2 防治	松毛虫防治技术规程	GB/T 24882-2010	国标	现行	
7			黄脊竹蝗防治技术规 程	GB/T 27645-2011	国标	现行	
8			松褐天牛防治技术规 范	LY/T 1866-2009	行标	现行	
9			紫茎泽兰防控规程	LY/T 2027-2012	行标	现行	
10			美国白蛾防治技术规 程	LY/T 2111-2013	行标	现行	
11			苹果蠹蛾防治技术规 程	LY/T 2112-2013	行标	现行	
12			泡桐丛枝病防治技术 规程	LY/T 2213-2013	行标	现行	
13			竹秆锈病诊断及防治 技术规程	LY/T 2346-2016	行标	现行	
14			枣实蝇防治技术规程	LY/T 2606-2016	行标	现行	
15			草履蚧防治技术规程	LY/T 2686-2016	行标	现行	
16	针叶树苗木立枯病防 治技术规程	LY/T 2844-2017	行标	现行			

序号	分类		标准名称	标准号 (立项号)	级别	状态	备注
	二级	三级					
17	204 林业 有害 生物 防治	204.2 防治	竹卵圆蝽综合防治技术规程	LY/T 3031-2018	行标	现行	
18			枣大球蚧防治技术规程	LY/T 2939-2018	行标	现行	
19			山核桃有害生物防治技术指南	LY/T 2852-2017	行标	现行	
20			红树林主要食叶害虫防治技术规程	LY/T 2853-2017	行标	现行	
21			蔗扁蛾防治技术规程	LY/T 2845-2017	行标	现行	
22			毛竹林病虫害综合防治技术规程	DB35/T 1423-2014 代替 DB35/T	地标	现行	
23			松材线虫病防控技术规程	DB35/T 1451-2014	地标	现行	
24			林业有害生物防治服务组织等级划分规范	DB35/T 1523-2015	地标	现行	
25			白僵菌防治林业害虫技术规程	DB35/T 1599-2016	地标	现行	
26			绿竹主要害虫综合防治技术规程	DB35/T 1685-2017	地标	现行	
27			桉树枝瘿姬小蜂防治技术规程	DB35/T 1686-2017	地标	现行	
28			松墨天牛信息素引诱剂使用技术规程	2017 第 2 批	地标	在研	
29			板栗、锥栗主要害虫防治技术规程		地标	拟研	
30			沿海防护林木麻黄蛀干害虫防治技术规程		地标	拟研	

序号	分类		标准名称	标准号 (立项号)	级别	状态	备注
	二级	三级					
31	204 林业 有害 生物 防治	204.2 防治	绿僵菌真菌杀虫剂粉剂		地标	拟研	
32			翅夹木培育及病虫害防治技术规程		地标	拟研	
33		204.3 药剂	白蛾周氏啮小蜂人工繁育及应用技术规程	LY/T 1704-2007	行标	现行	
34			管氏肿腿蜂人工繁育及应用技术规程	LY/T 1705-2007	行标	现行	
35			林用药剂安全使用准则	LY/T 2648-2016	行标	现行	
36			躅跗人工繁育及应用技术规程	LY/T 2850-2017	行标	现行	
37			抗生育剂防治森林地上害鼠技术规程	LY/T 2849-2017	行标	现行	
38			林业化学除草技术规程	DB35/T 875-2008	地标	现行	
39			204.4 药械	诱虫灯林间使用技术规程	LY/T 1915-2010	行标	现行
1	205 森林 消防	205.1 基础与 综合	中国森林火灾编码	LY/T 1627-2005	行标	现行	
2			森林可燃物测定	LY/T 2013-2012	行标	现行	
3			森林消防车辆外观制式涂装规范	LY/T 2577-2016	行标	现行	
4			森林火险预警信号分级及标识	LY/T 2578-2016	行标	现行	
5			森林防火安全标志及设置要求	LY/T 2662-2016	行标	现行	

序号	分类		标准名称	标准号 (立项号)	级别	状态	备注	
	二级	三级						
6		205.1 基础与 综合	森林防火人员佩戴标志	LY/T 2668-2016	行标	现行		
7			森林防火宣传设施设置规范	LY/T 2798-2017	行标	现行		
8		205.2 森林消 防工程	森林防火地理信息系统技术要求	LY/T 2663-2016	行标	现行		
9			生物防火林带经营管护技术规范	LY/T 2616-2016	行标	现行		
10			森林防火指挥调度系统技术要求	LY/T 2795-2017	行标	现行		
11	205 森林 消防	205.3 森林消 防装备	防护服装 森林防火服	GB/T 33536-2017	国标	现行		
12			森林消防头盔	LY/T 1389-1999	行标	现行		
13			森林防火通信车技术要求	LY/T 2580-2016	行标	现行		
14			森林消防避火罩	LY/T 2583-2016	行标	现行		
15			森林防火滴油式点火器通用技术条件	LY/T 2667-2016	行标	现行		
16			车载式高压细水雾灭火机	LY/T 2724-2016	行标	现行		
17			多功能森林消防车	LY/T 3025-2018	行标	现行		
18			205.4 森林消 防技术	全国森林火险天气等级	LY/T 1172-1995	行标	现行	
19				全国森林火险区划等级	LY/T 1063-2008	行标	现行	

序号	分类		标准名称	标准号 (立项号)	级别	状态	备注
	二级	三级					
20	205 森林 消防	205.4 森林消 防技术	森林防火瞭望台观测 技术规程	LY/T 1765-2008	行标	现行	
21			森林火险监测站建设 技术规范	LY/T 2579-2016	行标	现行	
22			森林防火视频监控系 统技术规范	LY/T 2581-2016	行标	现行	
23			森林防火视频监控图 像联网技术要求	LY/T 2582-2016	行标	现行	
24			森林防火 VSAT 卫星 通信系统建设技术规 范	LY/T 2584-2016	行标	现行	
25			森林防火数字超短波 通信系统技术规范	LY/T 2664-2016	行标	现行	
26			森林火险因子采集站 建设及采集技术规范	LY/T 2665-2016	行标	现行	
27			205.5 森林消 防管理	森林火灾扑救技术规 程	LY/T 1679-2006	行标	现行
28		森林火灾成因和森林 资源损失调查方法		LY/T 1846-2009	行标	现行	
29		森林火灾名称命名方 法		LY/T 2014-2012	行标	现行	
30		森林火灾损失评估技 术规范		LY/T 2085-2013	行标	现行	
31		森林火灾隐患评价标 准		LY/T 2245-2014	行标	现行	
32		森林消防专业队伍建 设和管理规范		LY/T 2246-2014	行标	现行	
33		雷击森林火灾调查与 鉴定规范		LY/T 2576-2016	行标	现行	

序号	分类		标准名称	标准号 (立项号)	级别	状态	备注
	二级	三级					
34	205 森林 消防	205.5 森林消 防管理	森林火灾信息处置规范	LY/T 2585-2016	行标	现行	
35			森林消防指挥员业务培训规范	LY/T 2796-2017	行标	现行	
36			森林消防队员技能考核规范	LY/T 2797-2017	行标	现行	
1	206 林业 植物 检疫	206.1 基础综 合	应施检疫的林业植物产品代码	LY/T 2022-2012	行标	现行	
2			林业植物检疫检验实验室管理指南	LY/T 2420-2015	行标	现行	
3			林业植物及其产品调运检疫数据交换规范	LY/T 2421-2015	行标	现行	
4		206.2 检疫工 作程序	林业植物及其产品调运检疫规程	GB/T 23473-2009	国标	现行	
5			林业植物产地检疫技术规程	LY/T 1829-2009	行标	现行	
6		206.3 检疫技 术	植物检疫措施准则辐照处理	GB/T 21659-2008	国标	现行	
7			美国白蛾检疫技术规程	GB/T 23474-2009	国标	现行	
8			青杨脊虎天牛检疫技术规程	GB/T 23475-2009	国标	现行	
9			松材线虫病检疫技术规程	GB/T 23476-2009	国标	现行	
10			松材线虫病疫木处理技术规范	GB/T 23477-2009	国标	现行	
11			松材线虫普查监测技术规程	GB/T 23478-2009	国标	现行	

序号	分类		标准名称	标准号 (立项号)	级别	状态	备注
	二级	三级					
12	206 林业 植物 检疫	206.3 检疫技 术	林业检疫性害虫除害处理技术规程	GB/T 26420-2010	国标	现行	
13			枣实蝇检疫技术规程	LY/T 2023-2012	行标	现行	
14			林用隔离试种苗圃建设技术规程	LY/T 2203-2013	行标	现行	
15			化学信息诱引松材线虫快速取样技术规程	LY/T 2107-2013	行标	现行	
16			松材线虫病疫木热处理设施建设技术规范	LY/T 2214-2013	行标	现行	
17			枣大球蚧检疫技术规程	LY/T 2353-2014	行标	现行	
18			花木展览会检疫规范	LY/T 2354-2014	行标	现行	
19			双钩异翅长蠹检疫技术规程	LY/T 2355-2014	行标	现行	
20			椰心叶甲检疫技术规程	LY/T 2423-2015	行标	现行	
21			苹果蠹蛾检疫技术规程	LY/T 2424-2015	行标	现行	
22			松突圆蚧检疫技术规程	LY/T 2425-2015	行标	现行	
23			林业有害生物风险分析准则	LY/T 2588-2016	行标	现行	
24			锈色棕榈象检疫技术规程	LY/T 2607-2016	行标	现行	
25	扶桑绵粉蚧检疫技术规程	LY/T 2778-2016	行标	现行			

序号	分类		标准名称	标准号 (立项号)	级别	状态	备注
	二级	三级					
26	206 林业 植物 检疫	206.3 检疫技 术	薇甘菊检疫技术规程	LY/T 2779-2016	行标	现行	
27			松疱锈病检疫技术规程	LY/T 2780-2016	行标	现行	
28			桉树枝瘿姬小蜂检疫技术规程	LY/T 2781-2016	行标	现行	
1	207 城乡 绿化		城乡环境保护林建设技术规程	GB/T 31733-2015	国标	现行	
2			绿化植物废弃物处置和应用技术规程	GB/T 31755-2015	国标	现行	
3			古树名木代码与条码	LY/T 1664-2006	行标	现行	
4			绿化全冠苗木栽植技术规程	LY/T 2632-2016	行标	现行	
5			古树名木鉴定规范	LY/T 2737-2016	行标	现行	
6			古树名木普查技术规范	LY/T 2738-2016	行标	现行	
7			乡村绿化技术规程	LY/T 2645-2016	行标	现行	
8			城乡结合部绿化技术指南	LY/T 2646-2016	行标	现行	
9			通道绿化技术规程	LY/T 2647-2016	行标	现行	
10			古树名木生长与环境监测技术规程	LY/T 2970-2018	行标	现行	



序号	分类		标准名称	标准号 (立项号)	级别	状态	备注
	二级	三级					
11	207 城乡 绿化		古树名木管护技术规程	LY/T 3073-2018	行标	现行	
12			城市生态系统定位观测研究站建设技术规范	LY/T 2989-2018	行标	现行	
13			城市生态系统定位观测指标体系	LY/T 2990-2018	行标	现行	
14			公路绿化工程质量验收评定标准	DB35/T 1092-2011	地标	现行	
15			森林城市（县城）总体规划技术规程	DB35/T 1278-2012	地标	现行	
16			乡村绿化技术规程	DB35/T 1426-2014	地标	现行	
17			乡村公园设计技术规程	DB35/T 1540-2015	地标	现行	
18			古树名木养护与复壮技术规程	DB35/T 1598-2016	地标	现行	
19			乡村生态景观林造林技术规程	DB35/T 1741-2018	地标	现行	
20			观赏用朱砂根盆栽技术规程	2018 第 4 批	地标	在研	
21			园林用枫香栽培技术规程	2018 第 4 批	地标	在研	
22			圆齿野鸦椿栽培技术规程	2019 第 1 批	地标	在研	
23			福建省绿道绿廊系统建设规范		地标	拟研	

序号	分类		标准名称	标准号 (立项号)	级别	状态	备注
	二级	三级					
24	207 城乡 绿化		闽南地区园林绿化主要控根苗质量分组规范		地标	拟研	
25			福建省森林风景构建技术规程		地标	拟研	

## 300 生物多样性保护

序号	分类		标准名称	标准号 (立项号)	级别	状态	备注
	二级	三级					
1		301.1 调查 监测	大熊猫及其栖息地监测技术规程	LY/T 1845-2009	行标	现行	
2			陆生野生动物廊道设计技术规程	LY/T 2016-2012	行标	现行	
3			陆生野生动物疫源疫病监测技术规范	LY/T 2359-2014	行标	现行	
4			大熊猫栖息地适宜性监测与评估规范	LY/T 2653-2016	行标	现行	
5	301 野生 动物	301.2 监督 管理	活体野生动物运输要求	LY/T 1291-1998	行标	现行	
6			狩猎场总体设计规范	LY/T 1562-2010	行标	现行	
7			陆生野生动物疫病分类与代码	LY/T 1959-2011	行标	现行	
8			养鹿场良好管理规范	LY/T 2017-2012	行标	现行	
9			大熊猫栖息地植被恢复技术规程	LY/T 2365-2014	行标	现行	
10			药用濒危野生动物原料封装和管理规范	LY/T 2366-2014	行标	现行	
11			陆生野生动物保护及相关产业分类导则	LY/T 2410-2015	行标	现行	
12			野生动物饲养场总体设计规范	LY/T 2499-2015	行标	现行	

序号	分类		标准名称	标准号 (立项号)	级别	状态	备注
	二级	三级					
13	301 野生 动物	301.2 监督 管理	野生动物活体运输包装容器设计制作规范	LY/T 2500-2015	行标	现行	
14			活体野生动物运输容器第1部分：术语	LY/T 2500.1-2015	行标	现行	
15			活体野生动物运输容器第2部分：标签与标识	LY/T 2500.2-2015	行标	现行	
16			活体野生动物运输容器第3部分：通则	LY/T 2500.3-2015	行标	现行	
17			活体野生动物运输容器第4部分：箱类容器一般性检验	LY/T 2500.4-2015	行标	现行	
18			活体野生动物运输容器第5部分：大型食肉类动物钢木运输箱	LY/T 2500.5-2015	行标	现行	
19			活体野生动物运输容器第6部分：鳄类动物钢木运输箱	LY/T 2500.6-2015	行标	现行	
20			野生动物饲养从业人员要求	LY/T 2806-2017	行标	现行	
21			野生动物标本制作技术规范	DB35/T 814-2008	地标	现行	
22			野生动物饲养管理技术规程 蓝狐	GB/T 34718-2017	国标	现行	
23			陆生野生动物(兽类)饲养场通用技术条件	LY/T 1563-1999	行标	现行	
24	陆生野生动物(鸟类)饲养场通用技术条件	LY/T 1564-1999	行标	现行			
25	陆生野生动物(两栖爬行类)饲养场通用技术条件	LY/T 1565-1999	行标	现行			

序号	分类		标准名称	标准号 (立项号)	级别	状态	备注
	二级	三级					
26	301 野生 动物	301.3 救护 繁育	蓝狐饲养技术规程	LY/T 1290-2005	行标	现行	
27			东北马鹿养殖技术规程	LY/T 1634-2005	行标	现行	
28			花尾榛鸡饲养管理技术规范	LY/T 1727-2008	行标	现行	
29			环颈雉饲养技术规程	LY/T 1728-2008	行标	现行	
30			猕猴属实验动物人工饲养繁育技术及管理标准	LY/T 1784-2008	行标	现行	
31			野生动物饲养管理技术规程 野猪	LY/T 1918-2010	行标	现行	
32			大熊猫饲养管理技术规程	LY/T 2015-2012	行标	现行	
33			野生动物饲养管理技术规程 食蟹猴	LY/T 2018-2012	行标	现行	
34			野生动物饲养管理技术规程 美国鹧鸪	LY/T 2194-2013	行标	现行	
35			野生动物饲养管理技术规程 水貂	LY/T 2195-2013	行标	现行	
36			野生动物饲养管理技术规程 非洲鸵鸟	LY/T 2196-2013	行标	现行	
37			野生动物饲养管理技术规程 貉	LY/T 2197-2013	行标	现行	
38			野生动物饲养管理技术规程 东北林蛙	LY/T 2198-2013	行标	现行	

序号	分类		标准名称	标准号 (立项号)	级别	状态	备注
	二级	三级					
39	301 野生 动物	301.3 救护 繁育	野生动物饲养管理技术规程 东北虎	LY/T 2199-2013	行标	现行	
40			中国森林认证 生产经营性珍贵濒危野生动物 饲养管理	LY/T 2279-2014	行标	现行	
41			野生动物饲养管理技术规程 银狐	LY/T 2361-2014	行标	现行	
42			野生动物饲养管理技术规程 绿头鸭	LY/T 2362-2014	行标	现行	
43			野生动物养殖管理技术规程 白鹇	LY/T 2363-2014	行标	现行	
44			野生动物饲养管理技术规程 黄腹角雉	LY/T 2364-2014	行标	现行	
45			马鹿人工授精操作技术规程	LY/T 2367-2014	行标	现行	
46			陆生野生动物饲养场通用技术条件 两栖、爬行类	LY/T 1565-2015	行标	现行	
47			野生动物饲养管理技术规程 斑嘴鸭	LY/T 2503-2015	行标	现行	
48			野生动物饲养管理技术规程 蟒蛇	LY/T 2504-2015	行标	现行	
49			野生动物饲养管理技术规程 眼镜蛇	LY/T 2505-2015	行标	现行	
50			野生动物饲养管理技术规程 棕熊	LY/T 2506-2015	行标	现行	
51			貂、狐、貉繁育利用规范	LY/T 2689-2016	行标	现行	
52			野生动物饲养管理技术规程 红腹锦鸡	LY/T 2690-2016	行标	现行	

序号	分类		标准名称	标准号 (立项号)	级别	状态	备注
	二级	三级					
53	301 野生 动物	301.3 救护 繁育	野生动物饲养管理技术规程 雁类	LY/T 2807-2017	行标	现行	
54			野生动物饲养场建设和管理规范 鸵鸟场	LY/T 2808-2017	行标	现行	
55			陆生野生动物园区建设与管理通用技术规范	DB35/T 640-2005	地标	现行	
56			陆生野生动物(兽类)人工繁育通用技术规范		地标	拟研	
57			陆生野生动物(鸟类)人工繁育通用技术规范		地标	拟研	
58			陆生野生动物(两栖爬行类)人工繁育通用技术规范		地标	拟研	
59		301.4 产品 利用	象牙及象牙制品注册标记管理技术规范	LY/T 2200-2013	行标	现行	
60			药用濒危野生动物原料封装和管理规范	LY/T 2366-2014	行标	现行	
61			野生动物及其产品物种鉴定规范	LY/T 2501-2015	行标	现行	
62			野生动物产品 东北林蛙油	LY/T 2502-2015	行标	现行	
63	涉案陆生野生动物及其产品处置规程		LY/T 2805-2017	行标	现行		
64	301.5 疫病 防控	野生动物疫病危害性等级划分	LY/T 2360-2014	行标	现行		

序号	分类		标准名称	标准号 (立项号)	级别	状态	备注
	二级	三级					
1	302 野 生 植 物		林木种质资源保存原则与方法	GB/T 14072-1993	国标	现行	
2			林木种质资源共性描述规范	LY/T 2192-2013	行标	现行	
3			极小种群野生植物保护与扩繁技术规范	LY/T 2652-2016	行标	现行	
4			中国野生植物受威胁等级划分标准	LY/T 1683-2006	行标	现行	
5			野生植物资源调查技术规程	LY/T 1820-2009	行标	现行	
6			珍稀濒危野生植物保护小区技术规程	LY/T 1819-2009	行标	现行	
7			野生植物资源调查数据库结构	LY/T 2674-2016	行标	现行	
8			珍稀濒危植物回归指南	LY/T 2589-2016	行标	现行	
9			珍稀濒危野生植物种子采集技术规程	LY/T 2590-2016	行标	现行	
10			森林木本植物功能性状测定方法	LY/T 2812-2017	行标	现行	
11			极小种群野生植物保护原则与方法	LY/T 2938-2018	行标	现行	
12			福建省马尾松起源鉴别技术规程		地标	拟研	
13			植物数字化标本的制作规范		地标	拟研	
14			植保无人机飞防作业技术规程		地标	拟研	



序号	分类		标准名称	标准号 (立项号)	级别	状态	备注
	二级	三级					
1	303 生物 安全		转基因森林植物及其产品安全性评价技术规程	LY/T 1692-2007	行标	现行	
2			外来树种对自然生态系统入侵风险评价技术规程	LY/T 1960-2011	行标	现行	
1	304 国家 公园		国家公园功能分区规范	LY/T 2933-2018	行标	现行	
2			武夷山国家公园生态保护技术规范		地标	拟研	
3			武夷山国家公园修护治理技术规范		地标	拟研	
4			武夷山国家公园生态监测技术规范		地标	拟研	
5			武夷山国家公园游憩体验技术规范		地标	拟研	
6			武夷山国家公园工程建设技术规范		地标	拟研	
7			武夷山国家公园管理技术规范		地标	拟研	
8			武夷山国家公园社区发展技术规范		地标	拟研	
1	305 自然 保护区		林业资源分类与代码自然保护区	GB/T 15778-1995	国标	现行	
2			海洋自然保护区类型与级别划分原则	GB/T 17504-1998	国标	现行	
3			海洋自然保护区管理技术规范	GB/T 19571-2004	国标	现行	
4			自然保护区总体规划技术规程	GB/T 20399-2006	国标	现行	

序号	分类		标准名称	标准号 (立项号)	级别	状态	备注
	二级	三级					
5	305 自然 保护区		海洋特别保护区选划 论证技术导则	GB/T 25054-2010	国标	现行	
6			自然保护区功能区划 技术规程	LY/T 1764-2008	行标	现行	
7			自然保护区有效管理 评价技术规范	LY/T 1726-2008	行标	现行	
8			自然保护区土地覆被 类型划分	LY/T 1725-2008	行标	现行	
9			自然保护区生态旅游 评价指标	LY/T 1863-2009	行标	现行	
10			自然保护区生物多样性 调查规范	LY/T 1814-2009	行标	现行	
11			自然保护区自然生态 质量评价技术规程	LY/T 1813-2009	行标	现行	
12			海洋特别保护区分类 分级标准	HY/T 117-2010	行标	现行	
13			海洋特别保护区功能 分区和总体规划编制 技术导则	HY/T 118-2010	行标	现行	
14			自然保护区设施标识 规范	LY/T 1953-2011	行标	现行	
15			自然保护区生态旅游 设施建设通则	LY/T 2010-2012	行标	现行	
16			自然保护区生态旅游 管理评价技术规范	LY/T 2089-2013	行标	现行	
17			自然保护区外来入侵 种管理规范	LY/T 2243-2014	行标	现行	
18			自然保护区建设项目 生物多样性影响评价 技术规范	LY/T 2242-2014	行标	现行	

序号	分类		标准名称	标准号 (立项号)	级别	状态	备注
	二级	三级					
19	305 自然 保护区		自然保护区建设项目 生物多样性保护价值 评估技术规程	LY/T 2649-2016	行标	现行	
20			自然保护区自然资源 适应性经营方案编制 导则	LY/T 2650-2016	行标	现行	
21			地质遗迹调查规范	DZ/T 0303-2017	行标	现行	
22			自然保护区管理计划 编制指南	LY/T 2937-2018	行标	现行	
23			自然保护区红外相机 监测技术规范		地标	拟研	
24			福建省自然保护区人 类活动遥感动态监测 技术规程		地标	拟研	
25			福建省自然保护地资 源分类标准		地标	拟研	
26			福建省自然保护地资 源评价标准		地标	拟研	
27			福建省风景名胜区游 览设施设计标准		地标	拟研	
28			福建省风景名胜区标 识标牌设计规范		地标	拟研	
29			福建省地质公园申报 标准		地标	拟研	
30			福建省地质公园评估 标准		地标	拟研	
31			福建省地质公园建设 指南		地标	拟研	
32			福建省地质遗迹保护 地划分技术指南		地标	拟研	

序号	分类		标准名称	标准号 (立项号)	级别	状态	备注
	二级	三级					
33	305 自然 保护区		福建省海洋自然保护地监测监视技术标准		地标	拟研	
34			福建省海洋自然保护地生态功能区划技术导则		地标	拟研	
35			福建省海洋自然保护地勘界立标技术规范		地标	拟研	
36			福建省海洋自然保护地制图规范		地标	拟研	
1	306 森林 公园		中国森林公园风景资源质量等级评定	GB/T 18005-1999	国标	现行	
2			国家级森林公园总体规划规范	LY/T 2005-2012	行标	现行	
3			森林公园总体规划规程	DB35/T 508-2003	地标	修订	
1	307 湿地 与湿 地公 园		湿地分类	GB/T 24708-2009	国标	现行	
2			国家重要湿地确定指标	GB/T 26535-2011	国标	现行	
3			湿地生态风险评估技术规范	GB/T 27647-2011	国标	现行	
4			重要湿地评价技术规程	GB/T 27648-2011	国标	现行	
5			湿地松培育技术规程	LY/T 1528-1999	行标	现行	
6			国家湿地公园评估标准	LY/T 1754-2008	行标	现行	

序号	分类		标准名称	标准号 (立项号)	级别	状态	备注
	二级	三级					
7	307 湿 地 与 湿 地 公 园		国家湿地公园建设规范	LY/T 1755-2008	行标	现行	
8			红树林建设技术规程	LY/T 1938-2011	行标	现行	
9			湿地信息分类与代码	LY/T 2181-2013	行标	现行	
10			红树林湿地健康评价技术规程	LY/T 2794-2017	行标	现行	
11			湿地生态系统定位观测技术规范	LY/T 2898-2017	行标	现行	
12			滨海湿地旅游资源分类、调查与评价	DB35/T 750-2007	地标	现行	
13			滨海湿地公园等级评定	DB35/T 751-2007	地标	现行	
14			滨海湿地公园总体规划技术规程	DB35/T 753-2007	地标	现行	
15			秋茄造林技术规程	DB35/T 1619-2016	地标	现行	
16			重要湿地认定指标	2018 第 1 批	地标	在研	
17			建设项目对湿地生态功能影响评价规范	2019 第 1 批	地标	在研	
18			省级湿地公园总体规划技术规程	2017 第 2 批	地标	在研	
19			湿地修复与建设技术规程		地标	拟研	
20			福建省滨海湿地生态系统服务价值评估规范		地标	拟研	

序号	分类		标准名称	标准号 (立项号)	级别	状态	备注
	二级	三级					
21	307 湿地 与湿 地公 园		省重要湿地标识系统 管理规范		地标	拟研	
22			湿地生态质量评估规 范		地标	拟研	
23			互花米草机械化治理 及乡土植被恢复技术 规程		地标	拟研	
24			沿海土地沙化监测技 术及植被恢复技术规 程		地标	拟研	
25			省级湿地公园建设管 理规范		地标	拟研	

## 400 林业产业

序号	分类		标准名称	标准号 (立项号)	级别	状态	备注
	二级	三级					
1	401 木材 工业	401.1 木材	中国主要木材名称	GB/T 16734-1997	国标	现行	
2			杉原条	GB/T 5039-1999	国标	现行	
3			造纸木片	GB/T 7909-1999	国标	现行	
4			原木锯材批量检查抽样、判定方法第一部分：原木批量检查抽样、判定方法	GB/T 17659.1-1999	国标	现行	
5			原木缺陷术语符号	GB/T 17662-1999	国标	现行	
6			木材缺陷图谱	GB/T 18000-1999	国标	现行	
7			中国主要进口木材名称	GB/T 18513-2001	国标	现行	
8			木材保管规程	GB/T 18959-2003	国标	现行	
9			锯切用原木	GB/T 143-2006	国标	现行	
10			原木缺陷	GB/T 155-2006	国标	现行	
11			特级原木	GB/T 4812-2006	国标	现行	
12			旋切单板用原木	GB/T 15779-2006	国标	现行	
13			刨光材	GB/T 20445-2006	国标	现行	

序号	分类		标准名称	标准号 (立项号)	级别	状态	备注
	二级	三级					
14	401 木 材 工 业	401.1 木材	木线条	GB/T 20446-2006	国标	现行	
15			针叶树锯材	GB/T 153-2009	国标	现行	
16			锯材材积表	GB/T 449-2009	国标	现行	
17			杉原条材积表	GB/T 4815-2009	国标	现行	
18			阔叶树锯材	GB/T 4817-2009	国标	现行	
19			小径原木	GB/T 11716-2009	国标	现行	
20			防腐木材使用分类和 要求	GB/T 27651-2011	国标	现行	
21			木材防腐剂	GB/T 27654-2011	国标	现行	
22			农作物支护用防腐小 径木	GB/T 27656-2011	国标	现行	
23			锯材干燥质量	GB/T 6491-2012	国标	现行	
24			建筑结构用木工字梁	GB/T 28985-2012	国标	现行	
25			热处理实木地板	GB/T 28992-2012	国标	现行	
26			坑木	GB/T 142-2013	国标	现行	
27			木枕	GB/T 154-2013	国标	现行	
28			原木材积表	GB/T 4814-2013	国标	现行	
29			罐道木	GB 4820-2013	国标	现行	
30			锯材缺陷	GB/T 4823-2013	国标	现行	



序号	分类		标准名称	标准号 (立项号)	级别	状态	备注
	二级	三级					
31	401 木 材 工业	401.1 木材	轻型木结构锯材用原木	GB/T 29893-2013	国标	现行	
32			木材鉴别方法通则	GB/T 29894-2013	国标	现行	
33			轻型木结构用规格材目测分级	GB/T 29897-2013	国标	现行	
34			混凝土模板用木工字梁	GB/T 31265-2014	国标	现行	
35			锯材检验	GB/T 4822-2015	国标	现行	
36			炭化木	GB/T 31747-2015	国标	现行	
37			改性木材生产技术规范	GB/T 31754-2015	国标	现行	
38			户外用防腐实木地板	GB/T 31757-2015	国标	现行	
39			铜铭砷(CCA)防腐剂加压处理木材	GB/T 31760-2015	国标	现行	
40			铜氨(胺)季铵盐(ACQ)防腐剂加压处理木材	GB/T 31761-2015	国标	现行	
41			铜铬砷(CCA)防腐木材的处理及使用规范	GB/T 31763-2015	国标	现行	
42			改性木材分类与标识	GB/T 33022-2016	国标	现行	
43			人造板生产用回收木材质量要求	GB/T 33039-2016	国标	现行	
44			热处理木材鉴别方法	GB/T 33040-2016	国标	现行	
45			中国陆地木材生物危害等级区域划分	GB/T 33041-2016	国标	现行	
46					原条造材	LY/T 1370-2002	行标

序号	分类		标准名称	标准号 (立项号)	级别	状态	备注
	二级	三级					
47	401 木 材 工 业	401.1 木材	原木产品标志号印	LY/T 1511-2002	行标	现行	
48			实木包装箱板	LY/T 1656-2006	行标	现行	
49			装饰用木线条	DB35/T 808-2008	地标	现行	
50			檩材	LY/T 1157-2008	行标	现行	
51			椽材	LY/T 1158-2008	行标	现行	
52			阔叶树原条	LY/T 1509-2008	行标	现行	
53			马尾松原条	LY/T 1502-2008	行标	现行	
54			木纤维用原木	LY/T 1793-2008	行标	现行	
55			防腐木材产品标识	LY/T 1925-2010	行标	现行	
56			橡胶木锯材	LY/T 1184-2011	行标	现行	
57			船舶锯材	LY/T 1285-2011	行标	现行	
58			次加工原木	LY/T 1369-2011	行标	现行	
59			加工用原木枕资	LY/T 1503-2011	行标	现行	

序号	分类		标准名称	标准号 (立项号)	级别	状态	备注
	二级	三级					
60	401 木 材 工 业	401.1 木材	民族乐器锯材:第1部分 古琴用材	LY/T 1974.1-2011	行标	现行	
61			民族乐器锯材:第2部分 琵琶用材	LY/T 1974.2-2011	行标	现行	
62			车立柱	LY/T 1002-2012	行标	现行	
63			木板皮	LY/T 1156-2012	行标	现行	
64			机台木	LY/T 1200-2012	行标	现行	
65			室内装修用木方	LY/T 2057-2012	行标	现行	
66			直接用原木电杆	LY/T 1294-2012	行标	现行	
67			铁路货车锯材	LY/T 1295-2012	行标	现行	
68			载重汽车锯材	LY/T 1296-2012	行标	现行	
69			毛边锯材	LY/T 1352-2012	行标	现行	
70			乐器锯材钢琴用材	LY/T 1513-2012	行标	现行	
71			实木地板坯料	LY/T 2058-2012	行标	现行	
72			原木归楞	LY/T 1371-2013	行标	现行	
73			脚手杆	LY/T 1504-2013	行标	现行	

序号	分类		标准名称	标准号 (立项号)	级别	状态	备注
	二级	三级					
74	401 木 材 工 业	401.1 木材	脱脂松木锯材	LY/T 2148-2013	行标	现行	
75			托盘用木材质量分级	LY/T 2375-2014	行标	现行	
76			户外景观用木材与木质材料一般要求	LY/T 2376-2014	行标	现行	
77			结构用木质材料基本要求	LY/T 2381-2014	行标	现行	
78			结构用木材强度等级	LY/T 2383-2014	行标	现行	
79			轻型木结构连接件通用技术条件	LY/T 2388-2014	行标	现行	
80			小原条	LY/T 1079-2015	行标	现行	
81			梁材	LY/T 2485-2015	行标	现行	
82			实木拼接板	LY/T 2488-2015	行标	现行	
83			木材交付通用技术条件	LY/T 2489-2015	行标	现行	
84			马占相思树皮	LY/T 2610-2016	行标	现行	
85			木制珠串	LY/T 2872-2017	行标	现行	
86			铅笔板	LY/T 2873-2017	行标	现行	
87	木栅栏	LY/T 2884-2017	行标	现行			

序号	分类		标准名称	标准号 (立项号)	级别	状态	备注
	二级	三级					
88	401 木 材 工 业	401.2 人 造 板	刨切单板	GB/T 13010-2006	国标	现行	
89			模压刨花制品第 1 部分：室内用	GB/T 15105.1-2006	国标	现行	
90			单板层积材	GB/T 20241-2006	国标	现行	
91			浸渍纸层压木质地板	GB/T 18102-2007	国标	现行	
92			结构用竹木复合板	GB/T 21128-2007	国标	现行	
93			组合式包装箱用胶合板	GB/T 24311-2009	国标	现行	
94			木质平托盘用人造板	GB/T 23898-2009	国标	现行	
95			浸渍纸层压板饰面多层实木复合地板	GB/T 24507-2009	国标	现行	
96			阻燃木质复合地板	GB/T 24509-2009	国标	现行	
97			室内木质地板安装配套材料	GB/T 24599-2009	国标	现行	
98			结构用集成材	GB/T 26899-2011	国标	现行	
99			木质楼梯	GB/T 28994-2012	国标	现行	
100			人造板饰面专用纸	GB/T 28995-2012	国标	现行	

序号	分类		标准名称	标准号 (立项号)	级别	状态	备注
	二级	三级					
101	401 木材 工业	401.2 人造 板	舞台用木质地板	GB/T 28997-2012	国标	现行	
102			重组装饰材	GB/T 28998-2012	国标	现行	
103			重组装饰单板	GB/T 28999-2012	国标	现行	
104			单板干燥节能技术规范	GB/T 29000-2012	国标	现行	
105			热固性树脂浸渍纸高压装饰层积板(HPL)	GB/T 7911-2013	国标	现行	
106			难燃胶合板	GB/T 18101-2013	国标	现行	
107			实木复合地板	GB/T 18103-2013	国标	现行	
108			难燃中密度纤维板	GB/T 18958-2013	国标	现行	
109			木质楼梯安装、验收和使用规范	GB/T 30356-2013	国标	现行	
110			刨花板	GB/T 4897-2015	国标	现行	
111			普通胶合板	GB/T 9846-2015	国标	现行	
112			集装箱底板用胶合板	GB/T 19536-2015	国标	现行	
113			体育馆用木质地板	GB/T 20239-2015	国标	现行	
114			细木工板	GB/T 5849-2016	国标	现行	

序号	分类		标准名称	标准号 (立项号)	级别	状态	备注
	二级	三级					
115	401 木材 工业	401.2 人造 板	铁路客车用胶合板	LY/T 1364-2006	行标	现行	
116			地采暖用木质地板	LY/T 1700-2007	行标	现行	
117			聚氯乙烯薄膜饰面人造板	LY/T 1279-2008	行标	现行	
118			装饰单板层压木质地板	LY/T 1739-2008	行标	现行	
119			木制百叶窗帘和百叶窗用叶片	LY/T 1855-2009	行标	现行	
120			挤压法空心刨花板	LY/T 1856-2009	行标	现行	
121			软木饰面板	LY/T 1857-2009	行标	现行	
122			仿古木质地板	LY/T 1859-2009	行标	现行	
123			非甲醛类热塑性树脂胶合板	LY/T 1860-2009	行标	现行	
124			定向刨花板	LY/T 1580-2010	行标	现行	
125			室内木质门	LY/T 1923-2010	行标	现行	
126			电工层压木板	LY/T 1278-2011	行标	现行	
127			抗静电木质活动地板	LY/T 1330-2011	行标	现行	
128	航空用桦木胶合板	LY/T 1417-2011	行标	现行			

序号	分类		标准名称	标准号 (立项号)	级别	状态	备注
	二级	三级					
129	401 木材 工业	401.2 人造 板	石膏刨花板	LY/T 1598-2011	行标	现行	
130			旋切单板	LY/T 1599-2011	行标	现行	
131			实木集成地板	LY/T 1614-2011	行标	现行	
132			楼梯用木质踏板	LY/T 1976-2011	行标	现行	
133			刨花板生产节材和减排技术规范	LY/T 1979-2011	行标	现行	
134			甲醛释放量气体分析法检测箱	LY/T 1981-2011	行标	现行	
135			铜箔、铝箔饰面人造板	LY/T 1983-2011	行标	现行	
136			重组木地板	LY/T 1984-2011	行标	现行	
137			木质踢脚线	LY/T 1987-2011	行标	现行	
138			乒乓球拍用胶合板	LY/T 1115-2012	行标	现行	
139			室外用模压刨花制品	LY/T 2060-2012	行标	现行	
140			木质模压工业托盘	LY/T 2061-2012	行标	现行	
141			防虫胶合板	LY/T 2062-2012	行标	现行	
142			不饱和聚酯树脂装饰人造板	LY/T 1070-2013	行标	现行	



序号	分类		标准名称	标准号 (立项号)	级别	状态	备注
	二级	三级					
143	401 木材 工业	401.2 人造 板	茶叶包装箱用胶合板	LY/T 1170-2013	行标	现行	
144			浮雕纤维板	LY/T 1204-2013	行标	现行	
145			轻型木结构-结构用 指接规格材	LY/T 2228-2013	行标	现行	
146			木质相框	LY/T 2229-2013	行标	现行	
147			预油漆装饰单板	LY/T 2385-2014	行标	现行	
148			轻型木结构建筑覆面 板用定向刨花板	LY/T 2389-2014	行标	现行	
149			软木类地板	LY/T 1657-2015	行标	现行	
150			直接印刷人造板	LY/T 1658-2015	行标	现行	
151			以定向刨花板为基材 的复合地板	LY/T 2563-2015	行标	现行	
152			非结构用集成材	LY/T 1787-2016	行标	现行	
153			聚氯乙烯片材饰面复 合地板	LY/T 2716-2016	行标	现行	
154			人造板包装通用技术 要求	LY/T 2717-2016	行标	现行	
155			饰面木质墙板	LY/T 1697-2017	行标	现行	
156			绿色人造板及其制品 技术要求	LY/T 2870-2017	行标	现行	

序号	分类		标准名称	标准号 (立项号)	级别	状态	备注
	二级	三级					
157	401 木材 工业	401.2 人造 板	陈列用木质挂板	LY/T 2874-2017	行标	现行	
158			难燃细木工板	LY/T 2875-2017	行标	现行	
159			人造板定制衣柜技术规范	LY/T 2876-2017	行标	现行	
160			木夹板门	LY/T 2877-2017	行标	现行	
161			木镶板门	LY/T 2878-2017	行标	现行	
162			装饰微薄木	LY/T 2879-2017	行标	现行	
163			指接拼板	DB35/T 842-2008	地标	现行	
164			锯切实木胶合板	DB35/T 1050-2010	地标	现行	
165			浸渍胶膜纸饰面胶合板	DB35/T 1250-2012	地标	现行	
166			浸渍胶膜纸饰面细木工板	DB35/T 1277-2012	地标	现行	
167			低密度纤维板	DB35/T 1352-2013	地标	现行	
168			浸渍胶膜纸饰面锯切实木胶合板	DB35/T 1453-2014	地标	现行	
169			轻型强化木质装饰板技术条件	DB35/T 1592-2016	地标	现行	
170			浸渍胶膜纸饰面复合实木板	DB35/T 1658-2017	地标	现行	

序号	分类		标准名称	标准号 (立项号)	级别	状态	备注
	二级	三级					
171	401 木材 工业	401.2 人造 板	树脂框架木质地板通用技术条件	DB35/T 1827-2019	地标	现行	
172			混凝土模板用树脂覆面拼接板	DB35/T 973-2009	地标	现行	
173			装饰装修用木质墙纸		地标	拟研	
174		401.3 检测 和试 验方 法	木材缓冲容量测定方法	GB/T 17660-1999	国标	现行	
175			木材 PH 值测定方法	GB/T 6043-2009	国标	现行	
176			木材耐久性能 第 1 部分：天然耐腐性实验室试验方法	GB/T 13942.1-2009	国标	现行	
177			木材耐久性能 第 2 部分：天然耐久性野外试验方法	GB/T 13942.2-2009	国标	现行	
178			集成材理化性能试验方法	LY/T 1927-2010	行标	现行	
179			木材防腐剂性能评估的野外埋地试验方法	GB/T 27655-2011	国标	现行	
180			结构用规格材特征值的测试方法	GB/T 28987-2012	国标	现行	
181	结构用锯材力学性能测试方法		GB/T 28993-2012	国标	现行		
182	原木检验		GB/T 144-2013	国标	现行		

序号	分类		标准名称	标准号 (立项号)	级别	状态	备注
	二级	三级					
183	401 木材 工业	401.3 检测 和试 验方 法	人造板及饰面人造板理化性能试验方法	GB/T 17657-2013	国标	现行	
184			防霉剂对木材霉菌及变色菌防治效力的试验方法	GB/T 18261-2013	国标	现行	
185			接触土壤时木材防腐剂的抗流失性测定方法	GB/T 29896-2013	国标	现行	
186			人造板及其制品中挥发性有机化合物释放量试验方法 小型释放舱法	GB/T 29899-2013	国标	现行	
187			木材防腐剂性能评估的野外近地面试验方法	GB/T 29900-2013	国标	现行	
188			木材防水剂的防水效率测试方法	GB/T 29901-2013	国标	现行	
189			木材防腐剂性能评估的土床试验方法	GB/T 29902-2013	国标	现行	
190			木材防腐剂抗流失率试验方法	GB/T 29905-2013	国标	现行	
191			结构用人造板力学性能试验方法	GB/T 31264-2014	国标	现行	
192			木材防腐剂对白蚁毒性实验室试验方法	GB/T 18260-2015	国标	现行	
193			木质材料及其制品中苯酚释放量测定小型释放舱法	GB/T 31762-2015	国标	现行	
194			木质门内部结构特征 X 射线检测方法	GB/T 32774-2016	国标	现行	

序号	分类		标准名称	标准号 (立项号)	级别	状态	备注
	二级	三级					
195	401 木材 工业	401.3 检测 和试 验方 法	中国陆地木材腐朽与白蚁危害等级区域划分	GB/T 33041-2016	国标	现行	
196			木质地地板表层中铅、隔、铬、汞重金属元素含量测定	GB/T 33042-2016	国标	现行	
197			胶粘剂自流平性能的试验方法	GB/T 33403-2016	国标	现行	
198			人造板及其制品用甲醛清除剂清除能力的测试方法	GB/T 35239-2017	国标	现行	
199			人造板及其制品游离甲醛吸附材料吸附性能的测试方法	GB/T 35243-2017	国标	现行	
200			剖开材检验	LY/T 1510-1999	行标	现行	
201			人造板抽样检验指导通则	LY/T 1717-2007	行标	现行	
202			抗菌木(竹)质地板抗菌性能检验方法与抗菌效果	LY/T 1926-2010	行标	现行	
203			木质板材用热熔胶线	LY/T 1977-2011	行标	现行	
204			防腐木材和人造板中五氯苯酚含量的测定方法	LY/T 1985-2011	行标	现行	
205			木材综纤维素和酸不溶木质素含量测定近红外光谱法	LY/T 2151-2013	行标	现行	
206	木质结构材料用销类连接件连接性能试验方法	LY/T 2377-2014	行标	现行			

序号	分类		标准名称	标准号 (立项号)	级别	状态	备注	
	二级	三级						
207	401 木材 工业	401.3 检测 和试 验方 法	楼面和屋面用结构人造板在身中荷载和冲击荷载作用下承载性能测试方法	LY/T 2380-2014	行标	现行		
208			木质地板冲击噪声测试方法	LY/T 2487-2015	行标	现行		
209			改性木材尺寸稳定性测试方法	LY/T 2490-2015	行标	现行		
210			人造板生产用回收木材检验方法	LY/T 2558-2015	行标	现行		
211			人造板吸音性能测定小混响室	LY/T 2559-2015	行标	现行		
212			人造板剖面密度测定方法	LY/T 2718-2016	行标	现行		
213			胶合面木破率的测定方法	LY/T 2720-2016	行标	现行		
214			结构用定向刨花板力学性能指标特征值的确定方法	LY/T 2721-2016	行标	现行		
215			指接材用结构胶黏剂胶合性能测试方法	LY/T 2722-2016	行标	现行		
216			原条检验	LY/T 2984-2018	行标	现行		
217			室内装饰装修材料人造板及其制品中氨释放量试验方法	DB35/T 1605-2016	地标	现行		
218			401.4 其他	装饰单板贴面人造板	GB/T 15104-2006	国标	现行	
219				实木复合地板生产综合能耗	GB/T 23899-2009	国标	现行	

序号	分类		标准名称	标准号 (立项号)	级别	状态	备注
	二级	三级					
220	401 木材 工业	401.4 其他	结构用木质复合材产品力学性能评定	GB/T 28986-2012	国标	现行	
221			单板干燥机节能技术规范	GB/T 29000-2012	国标	现行	
222			人造板工业清洁生产技术要求	GB/T 29903-2013	国标	现行	
223			人造板工业清洁生产评价指标体系	GB/T 29904-2013	国标	现行	
224			木材和木基产品的荷载持续时间效应和蠕变性能评定	GB/T 31291-2014	国标	现行	
225			饰面用浸渍胶膜纸	LY/T 1143-2006	行标	现行	
226			脲醛预缩液	LY/T 1180-2006	行标	现行	
227			实木地板生产综合能耗	LY/T 1703-2007	行标	现行	
228			木工用氯丁橡胶胶粘剂	LY/T 1206-2008	行标	现行	
229			木器用不饱和聚酯漆	LY/T 1740-2008	行标	现行	
230			木材工业气力运输与除尘系统节能技术规范	LY/T 1862-2009	行标	现行	
231			刨花板生产综合能耗	LY/T 1530-2011	行标	现行	
232			水基聚合物-异氰酸酯木材胶粘剂	LY/T 1601-2011	行标	现行	
233			刨花干燥机节能监测方法	LY/T 1286-2012	行标	现行	

序号	分类		标准名称	标准号 (立项号)	级别	状态	备注
	二级	三级					
234	401 木材 工业	401.4 其他	人造板热压机节能监测方法	LY/T 1287-2012	行标	现行	
235			胶合板生产综合能耗	LY/T 1529-2012	行标	现行	
236			木材的近红外光谱定性分析方法	LY/T 2053-2012	行标	现行	
237			锯材机械加工性能评价方法	LY/T 2054-2012	行标	现行	
238			细木工板生产综合能耗	LY/T 2071-2012	行标	现行	
239			木材干燥生产综合能耗	LY/T 2072-2012	行标	现行	
240			浸渍纸层压木质地板生产综合能耗	LY/T 2073-2012	行标	现行	
241			人造板防霉性能评价	LY/T 2230-2013	行标	现行	
242			室内木质门安装与验收规范	LY/T 2387-2014	行标	现行	
243			电工层压木板生产综合能耗	LY/T 2391-2014	行标	现行	
244			饰面用浸渍胶膜纸生产综合能耗	LY/T 2392-2014	行标	现行	
245			竹木复合板生产综合能耗	LY/T 2396-2014	行标	现行	
246			蒸汽热源木材干燥设备节能监测方法	LY/T 2491-2015	行标	现行	
247			集成材生产综合能耗	LY/T 2549-2015	行标	现行	



序号	分类		标准名称	标准号 (立项号)	级别	状态	备注
	二级	三级					
248	401 木材 工业	401.4 其他	单板用湿粘性胶纸带 (LY/T 1171-2006 修 订)	LY/T 1171-2016	行标	现行	
249			木地板用紫外光固化 涂料	LY/T 2710-2016	行标	现行	
250			人造板制造企业清洁 生产审核指南	LY/T 2719-2016	行标	现行	
251			结构用定向刨花板力 学性能指标特征值的 确定方法	LY/T 2721-2016	行标	现行	
1	402 林产 化工	402.1 松脂 类	松香试验方法	GB/T 8146-2003	国标	现行	
2			氢化松香	GB/T 14020-2006	国标	现行	
3			马来松香	GB/T 14021-2009	国标	现行	
4			脂松节油	GB/T 12901 -2006	国标	现行	
5			合成樟脑	GB/T 4895-2007	国标	现行	
6			重松节油	GB/T 31756-2015	国标	现行	
7			脂松香	GB/T 8145-2003	国标	现行	
8			松节油分析方法	GB/T 12902-2006	国标	现行	
9			松脂掺杂评估方法	GB/T 33025-2016	国标	现行	
10			松脂采集技术规程	LY/T 1694-2007	行标	现行	

序号	分类		标准名称	标准号 (立项号)	级别	状态	备注
	二级	三级					
11	402 林产 化工	402.1 松脂 类	枫香脂采集技术规程	LY/T 1962-2011	行标	现行	
12			木蜡油	LY/T 2709-2016	行标	现行	
13			松油	DB35/T 975-2009	地标	现行	
14			1,8-桉叶素含量 50% 的桉叶油	DB35/T 1116-2011	地标	现行	
15			木杂酚油	DB35/T 1534-2015	地标	现行	
16		402.2 植物 多酚 类	五倍子	LY/T 1302-2016	行标	现行	
17			铬皮粉	LY/T 1639-2005	行标	现行	
18			栲胶原料	LY/T 1324-2012	行标	现行	
19			栲胶原料分析试验方 法	LY/T 1083-2008	行标	现行	
20			毛杨梅栲胶	LY/T 1084-2010	行标	现行	
21			栲胶分析试验方法	LY/T 1082-2008	行标	现行	
22			橡碗单宁除垢剂	LY/T 1366-1999	行标	现行	
23			没食子酸分析试验方 法	LY/T 1644-2005	行标	现行	
24			工业没食子酸	LY/T 1301-2005	行标	现行	

序号	分类		标准名称	标准号 (立项号)	级别	状态	备注
	二级	三级					
25		402.2 植物 多酚 类	单宁酸分析试验方法	LY/T 1642-2005	行标	现行	
26	402 林产 化工	402.3 植物 提取 物类	松针粉	LY/T 1400-1999	行标	现行	
27			针叶维生素粉	LY/T 1282-1998	行标	现行	
28			粉状松针膏饲料添加剂	LY/T 1175-1995	行标	现行	
29			松针叶绿素-胡萝卜 素软膏	LY/T 1177-1995	行标	现行	
30			针叶饲料粉	LY/T 1638-2005	行标	现行	
31			针叶维生素原浓缩物	LY/T 1743-2008	行标	现行	
32			银杏叶提取物	LY/T 1699-2007	行标	现行	
33			银杏叶聚戊烯醇软膏	LY/T 1742-2008	行标	现行	
34			用于生产精油和抗氧化 剂的迷迭香干叶	LY/T 1930-2010	行标	现行	
35			蒎烷	LY/T 2613-2016	行标	现行	
36			对孟烷	LY/T 2611-2016	行标	现行	
37			对伞花烃	LY/T 2859-2017	行标	现行	
38			氢过氧化蒎烷	LY/T 2612-2016	行标	现行	

序号	分类		标准名称	标准号 (立项号)	级别	状态	备注
	二级	三级					
39	402 林产 化工	402.3 植物 提取物类	二氢月桂烯	LY/T 2868-2017	行标	现行	
40			月桂烯	LY/T 2867-2017	行标	现行	
41			松油酸工业双戊烯	DB35/T 976-2009	地标	现行	
42			4-松油醇(茶树油型)	DB35/T 1117-2011	地标	现行	
43		402.4 热解 类	木炭和木炭试验方法	GB/T 17664-1999	国标	现行	
44			空气净化用竹炭	GB/T 26900-2011	国标	现行	
45			竹炭	GB/T 26913-2011	国标	现行	
46			燃料用竹炭	GB/T 28669-2012	国标	现行	
47			寝具竹炭	GB/T 30365-2013	国标	现行	
48			水质净化用竹炭基本 性能试验方法	GB/T 31744-2015	国标	现行	
49			木质活性炭试验方法 铅含量的测定原子吸 收光谱法	LY/T 2615-2016	行标	现行	
50			载硫脱汞颗粒活性炭	LY/T 2707-2016	行标	现行	
51	空气净化用竹炭包		LY/T 2144-2013	行标	现行		

序号	分类		标准名称	标准号 (立项号)	级别	状态	备注
	二级	三级					
52	402 林产 化工	402.4 热解 类	竹炭基本物理化学性能试验方法	LY/T 1929-2010	行标	现行	
53			松焦油	LY/T 1393-2014	行标	现行	
54			木焦油抗聚剂	LY/T 1394-2014	行标	现行	
55			生物质棒状成型炭	LY/T 1973-2011	行标	现行	
56		402.5 树胶 类	食品添加剂紫胶红色素	GB 4571-1996	国标	现行	
57			紫胶片	GB/T 8138-2009	国标	现行	
58			紫胶产品取样方法	GB 8142-2008	国标	现行	
59			紫胶产品检验方法	GB 8143-2008	国标	现行	
60			紫胶蜡	LY/T 2075-2012	行标	现行	
61			4号紫胶原胶	LY/T 1931-2010	行标	现行	
62			野皂荚多糖胶	LY/T 2390-2014	行标	现行	
63			402.6 其他 林化 产品	生漆	GB/T 14703-1993	国标	现行
64		虫白蜡		LY/T 2399-2014	行标	现行	
65		生物柴油用木本油脂		LY/T 2219-2013	行标	现行	
66		余甘子粉		LY/T 2866-2017	行标	现行	

序号	分类		标准名称	标准号 (立项号)	级别	状态	备注
	二级	三级					
1	403 竹藤		竹材物理力学性质试验方法	GB/T 15780-1995	国标	现行	
2			毛竹材	GB/T 2690-2000	国标	现行	
3			竹编胶合板	GB/T 13123-2003	国标	现行	
4			竹地板	GB/T 20240-2006	国标	现行	
5			结构用竹木复合板	GB/T 21128-2007	国标	现行	
6			竹单板饰面人造板	GB/T 21129-2007	国标	现行	
7			竹木复合层积地板	GB/T 27649-2011	国标	现行	
8			重组竹地板	GB/T 30364-2013	国标	现行	
9			结构用竹木复合板	GB/T 21128-2007	国标	现行	
10			纺织用竹纤维	LY/T 1792-2008	行标	现行	
11			纺织用竹纤维鉴别试验方法	LY/T 2226-2013	行标	现行	
12			藤家具质量检验及评定	LY/T 2140-2013	行标	现行	
13			圆竹物理力学性能试验方法	LY/T 2564-2015	行标	现行	
14			竹材液化发泡工程材料通用技术要求	LY/T 2484-2015	行标	现行	

序号	分类		标准名称	标准号 (立项号)	级别	状态	备注
	二级	三级					
15	403 竹藤		刨切竹单板	LY/T 2222-2013	行标	现行	
16			旋切竹单板	LY/T 2609-2016	行标	现行	
17			竹单板胶合板	LY/T 2712-2016	行标	现行	
18			竹材饰面木质地板	LY/T 2713-2016	行标	现行	
19			混凝土模板用竹材胶合板	LY/T 1574-2000	行标	现行	
20			汽车车厢底板用竹篾胶合板	LY/T 1575-2000	行标	现行	
21			汽车车厢底板用竹材胶合板	LY/T 1055-2002	行标	现行	
22			非结构用竹集成材	LY/T 1815-2009	行标	现行	
23			家具用竹材胶合板	LY/T 2553-2015	行标	现行	
24			竹窗帘	LY/T 2150-2013	行标	现行	
25			室内竹质门	LY/T 2614-2016	行标	现行	
26			竹产品分类	LY/T 2608-2016	行标	现行	
27			单板用竹集成材	LY/T 2711-2016	行标	现行	
28	竹百叶窗帘	LY/T 2885-2017	行标	现行			

序号	分类		标准名称	标准号 (立项号)	级别	状态	备注
	二级	三级					
29	403 竹藤		木(竹)质容器通用技术要求	LY/T 2871-2017	行标	现行	
30			竹茶盘	LY/T 2982-2018	行标	现行	
31			竹地板	DB35/T 90-1998	地标	现行	
32			毛竹标准综合体原竹生产与副产品利用	DB35/T 95.9-1999	地标	现行	
33			地理标志产品 尤溪绿竹笋	DB35/T 1006-2010	地标	现行	
34			竹材收购规范	DB35/T 913-2009	地标	现行	
35			竹茶盘	DB35/T 1070-2010	地标	现行	
36			竹重组板材	DB35/T 1145-2011	地标	现行	
37			竹菜板	DB35/T 1211-2011	地标	现行	
38			闽笋干	DB35/T 735-2007	地标	现行	
39			闽笋干加工技术规范	DB35/T 734-2007	地标	现行	
40			日晒笋干加工技术规程	DB35/T 939-2009	地标	现行	
41			竹菜板通用技术条件	DB35/T 1211-2019 代 替 DB35/T	地标	现行	
42			车厢及集装箱底板生产用竹帘技术条件		地标	拟研	
43			竹集成材课桌椅技术条件		地标	拟研	



序号	分类		标准名称	标准号 (立项号)	级别	状态	备注
	二级	三级					
1	404 林 业 生 物 产 业		柳编制品	GB/T 33024-2016	国标	现行	
2			麦(稻)秸秆刨花板	GB/T 21723-2008	国标	现行	
3			浸渍胶膜纸饰面秸秆板	GB/T 23472-2009	国标	现行	
4			木塑地板	GB/T 24508-2009	国标	现行	
5			沙生灌木物理力学性能测试方法	LY/T 2369-2014	行标	现行	
6			椰壳纤维板	LY/T 1795-2008	行标	现行	
7			木塑复合材料中生物物质含量测定傅立叶变换红外光谱法	LY/T 2554-2015	行标	现行	
8			木材工业用复合改性玉米淀粉基-异氰酸酯胶粘剂	LY/T 2371-2014	行标	现行	
9			木材工业用豆基蛋白胶粘剂	LY/T 2373- 2014	行标	现行	
10			挤出成型木塑复合板材	LY/T 1613-2015	行标	现行	
11			竹塑复合材料	LY/T 2565-2015	行标	现行	
12			平压生物基塑性复合板材	LY/T 2556-2015	行标	现行	
13			木塑复合外挂墙板	LY/T 2715-2016	行标	现行	
14			木塑门套线	LY/T 2714-2016	行标	现行	

序号	分类		标准名称	标准号 (立项号)	级别	状态	备注
	二级	三级					
15	404 林业 生物 产业		软木复合装饰卷(片)材	LY/T 2560-2015	行标	现行	
16			栓皮	LY/T 1317-2013	行标	现行	
17			定向结构麦秸板	LY/T 2141-2013	行标	现行	
18			生物质重组刨切单板	LY/T 2370-2014	行标	现行	
19			活动地板基材用石膏纤维板	LY/T 2372-2014	行标	现行	
20			涂饰定向结构麦秸板地板	LY/T 2562-2015	行标	现行	
21			喷播用木质纤维	LY/T 2142-2013	行标	现行	
22			木塑复合材料氧化诱导时间和氧化诱导温度的测定方法	LY/T 2881-2017	行标	现行	
23			林业生物质固体成型燃料	LY/T 2379-2014	行标	现行	
24			低密度和超低密度纤维板	LY/T 1718-2017	行标	现行	
25		林业生物质固体燃料生产技术规范	LY/T 2378-2014	行标	现行		
1	405 林业 装备	405.1 林业 机械	农林拖拉机和机械、草坪和园艺动力机械操作者操纵机构和其他显示装置用符号第4部分:林业机械用符号	GB/T 4269.4-2014	国标	现行	

序号	分类		标准名称	标准号 (立项号)	级别	状态	备注
	二级	三级					
2	405 林 业 装 备	405.1 林 业 机 械	便携式林业机械 操 作者控制符号和其他 标记	GB/T 4269.5-2003	国标	现行	
3			林业及园林机械 以 内燃机为动力的便携 式手持操作机械噪声 测定规范工程法(2 级 精度)	GB/T 5390-2013	国标	现行	
4			林业及园林机械 以 内燃机为动力的便携 式手持操作机械振动 测定规范手把振动	GB/T 5395-2014	国标	现行	
5			林业机械 分类词汇	GB/T 6926-2008	国标	现行	
6			林业机械 图形符号	GB/T 7227-2006	国标	现行	
7			轮式专用林业机械 制动系统的词汇、性 能试验方法和技术条 件	GB/T 19364-2003	国标	现行	
8			林业机械 移动式 和自行式林业机械术 语、定义和分类	GB/T 19365-2012	国标	现行	
9			自行式林业机械 滚 翻保护结构实验室试 验和性能要求 第 1 部分:通用机械	GB/T 20448.1-2012	国标	现行	

序号	分类		标准名称	标准号 (立项号)	级别	状态	备注
	二级	三级					
10	405 林 业 装 备	405.1 林 业 机 械	自行式林业机械 滚翻保护结构实验室试验和性能要求 第2部分:回转平台上安装驾驶室和起重臂的机械	GB/T 20448.2-2016	国标	现行	
11			林业机械 履带式专用机械 制动系统的性能要求	GB/T 20459-2006	国标	现行	
12			农业和林业机械及园林机械 手扶控制和手持控制机械 灼热表面可触及性的测定	GB/T 31202-2014	国标	现行	
13			园林机械 分类词汇	GB/T 19534-2004	国标	现行	
14			林业机械 便携式风力灭火机 手把振动的测定	GB/T 10283-2016	国标	现行	
15			林业机械 便携式风力灭火机 噪声的测定	GB/T 10284-2016	国标	现行	
16			林业机械 便携式割灌机和割草机 词汇	GB/T 18961-2012	国标	现行	
17			林业机械 便携式风力灭火机	GB/T 10280-2008	国标	现行	
18			林业机械 以汽油机为动力的便携式割灌机和割草机	GB/T 14176-2012	国标	现行	

序号	分类		标准名称	标准号 (立项号)	级别	状态	备注
	二级	三级					
19	405 林 业 装 备	405.1 林 业 机 械	林用绞盘机	GB/T 15103-2008	国标	现行	
20			林业机械 便携式油锯 词汇	GB/T 18960-2012	国标	现行	
21			林业机械 伐木归堆机 术语、定义和商品规格	GB/T 20447-2006	国标	现行	
22			林业机械 集运机 术语、定义和商品规格	GB/T 20455-2006	国标	现行	
23			林业机械 便携式油锯 被动式锯链制动器性能要求及测试方法	GB/T 20456-2012	国标	现行	
24			林业机械 轮式集材机 术语、定义和商品规格	GB/T 20457-2006	国标	现行	
25			林业机械 铰接臂式木材装卸机 鉴别词汇、分类和构件名称	GB/T 20458-2006	国标	现行	
26			林业机械 锯链甩射防护系统 方法和性能要求	GB/T 32530-2016	国标	现行	
27			油锯 林区生产试验方法	GB/T 5394-1995	国标	现行	
28			便携式割灌机 切割附件 单片金属刀片	LY/T 1035-2001	行标	现行	
29			便携式割灌机和割草机 切割附件安全罩尺寸	LY/T 1036-2000	行标	现行	
30			林业机械 林木种子培养箱	LY/T 1152-2010	行标	现行	

序号	分类		标准名称	标准号 (立项号)	级别	状态	备注
	二级	三级					
31	405 林 业 装 备	405.1 林 业 机 械	林业机械 便携式脉冲烟雾机	LY/T 1196-2016	行标	现行	
32			林木种子检验仪器技术条件	LY/T 1343-1999	行标	现行	
33			便携式割灌机和割草机 切割附件安全罩强度	LY/T 1349-2000	行标	现行	
34			林业机械 苗圃起苗机	LY/T 1432-2013	行标	现行	
35			林业工厂化育苗容器系列型谱	LY/T 1720-2007	行标	现行	
36			林业机械 车载式稳态燃烧烟雾机	LY/T 2233-2013	行标	现行	
37			林木工厂化育苗 育苗穴盘	LY/T 2234-2013	行标	现行	
38			林业机械 悬挂式割灌机	LY/T 2405-2014	行标	现行	
39			林业机械 车载式风送喷雾喷烟一体	LY/T 2406-2014	行标	现行	
40			林业机械 甩锤式灌草碎化机	LY/T 2571-2015	行标	现行	
41			林业工厂化育苗软质容器通用苗盘	LY/T 2078-2012	行标	现行	
42			便携式储能灭火水枪	LY/T 2081-2012	行标	现行	
43			林业机械 苗床播种机	LY/T 2158-2013	行标	现行	
44			林业机械 以汽油机为动力的便携式注药树木打孔机	LY/T 2159-2013	行标	现行	

序号	分类		标准名称	标准号 (立项号)	级别	状态	备注
	二级	三级					
45	405 林 业 装 备	405.1 林 业 机 械	林业机械 以汽油机为动力的手扶步进式割灌机	LY/T 2231-2013	行标	现行	
46			车载式高压细水雾灭火装备	LY/T 2724-2016	行标	现行	
47			林业机械 以汽油机为动力的背负式高压细水雾灭火机	LY/T 2232-2013	行标	现行	
48			林业机械 自行式苗木移植机	LY/T 1933-2010	行标	现行	
49			林业机械 苗圃筑床机	LY/T 1041-2011	行标	现行	
50			林业机械 球果烘干机	LY/T 1094-2010	行标	现行	
51			森林灭火手泵	LY/T 1388-1999	行标	现行	
52			林业机械 手提式挖坑机	LY/T 1486-2010	行标	现行	
53			悬挂式植树挖坑机	LY/T 1490-2006	行标	现行	
54			林业机械 开沟式植树机	LY/T 1518-2012	行标	现行	
55			容器苗栽植器	LY/T 1604-2002	行标	现行	
56			牵引式深栽造林钻孔机	LY/T 1622-2004	行标	现行	
57			风送高射程喷雾机	LY/T 1669-2006	行标	现行	
58			塑料薄膜蜂窝育苗容器	LY/T 1693-2007	行标	现行	

序号	分类		标准名称	标准号 (立项号)	级别	状态	备注
	二级	三级					
59	405 林 业 装 备	405.1 林 业 机 械	林业机械 背负式高射程喷雾喷粉机	LY/T 1988-2011	行标	现行	
60			林业机械 便携式油锯护手器 机械强度	LY/T 1166-2015	行标	现行	
61			林业机械 便携式油锯前护手器 尺寸和空隙	LY/T 1167-2014	行标	现行	
62			林业机械 链锯 锯链	LY/T 1187-2016	行标	现行	
63			林业机械 链锯 导板	LY/T 1188-2016	行标	现行	
64			油锯 锯切试验方法 简易法	LY/T 1198-1996	行标	现行	
65			林业机械 车载式绞盘机 尺寸、性能和安全要求	LY/T 1289-2008	行标	现行	
66			林业机械 便携式油锯 平衡和最大握持力矩的测定	LY/T 1346-2011	行标	现行	
67			林业机械 油锯 手把强度的确定	LY/T 1347-1999	行标	现行	
68			林业机械 便携式油锯 手把最小空隙和尺寸	LY/T 1348-2015	行标	现行	
69			便携式链锯 止链销 尺寸和机械强度	LY/T 1578- 2000	行标	现行	
70			便携式油锯 发动机性能和燃油消耗	LY/T 1593-2001	行标	现行	
71			林业机械 悬挂盘式枝丫切碎机	LY/T 2572-2015	行标	现行	



序号	分类		标准名称	标准号 (立项号)	级别	状态	备注
	二级	三级					
72	405 林 业 装 备	405.1 林 业 机 械	林业机械 电动鼓式 枝丫切碎机	LY/T 2723-2016	行标	现行	
73			林业机械 便携式油 锯 反弹试验	LY/T 2725-2016	行标	现行	
74			林业机械 便携式油 锯 机油泵	LY/T 2726-2016	行标	现行	
75			灌木铡粉机	LY/T 1839-2009	行标	现行	
76			园林机械 以汽油机 为动力的手扶随进滚 动式草坪打孔机	LY/T 1605-2016	行标	现行	
77			园林机械 以汽油机 为动力的手推式草坪 梳草机	LY/T 1608-2013	行标	现行	
78			园林机械 以汽油机 为动力的随进式起草 皮机	LY/T 1609-2013	行标	现行	
79			园林机械 手扶果岭 覆沙机	LY/T 2079-2012	行标	现行	
80			园林机械 以汽油机 为动力的液压式劈木 机	LY/T 2155-2013	行标	现行	
81			园林机械 杆式电动 绿篱修剪机	LY/T 2156-2013	行标	现行	
82			园林机械 以汽油机 为动力的随进式草坪 滚压机	LY/T 2157-2013	行标	现行	
83			园林机械 手推式电 动草坪松土机	LY/T 2236-2013	行标	现行	

序号	分类		标准名称	标准号 (立项号)	级别	状态	备注
	二级	三级					
84	405 林 业 装 备	405.1 林 业 机 械	园林机械 以汽油机为动力的手推式草坪切边机	LY/T 2401-2014	行标	现行	
85			园林机械 悬挂式草坪松土平整机	LY/T 2402-2014	行标	现行	
86			园林机械 手持式电动绿篱修剪机	LY/T 2403-2014	行标	现行	
87			园林机械 手推滚刀式草坪割草机	LY/T 2404-2014	行标	现行	
88			园林机械 草坪通风机	LY/T 2566-2015	行标	现行	
89			园林机械 手持式电动草坪修边机	LY/T 2567-2015	行标	现行	
90			园林机械 以汽油机为动力的手持式吹吸机 第1部分:单筒双腔式	LY/T 2568.1-2015	行标	现行	
91			园林机械 以汽油机为动力的随进式松土机	LY/T 2570-2015	行标	现行	
92			园林机械 以汽油机为动力的手扶随进滚动式草坪打孔机	LY/T 1605-2016	行标	现行	
93			坐骑式草地养护设备滚翻保护结构 (ROPS) 试验程序和认定准则	LY/T 2728-2016	行标	现行	
94			园林机械 以汽油机为动力的步进式草坪割草机	LY/T 1202-2010	行标	现行	
95			园林机械 坐骑式草坪割草机	LY/T 1934-2010	行标	现行	

序号	分类		标准名称	标准号 (立项号)	级别	状态	备注
	二级	三级					
96	405 林 业 装 备	405.1 林 业 机 械	园林机械 杆式动力 绿篱修剪机	LY/T 1810-2008	行标	现行	
97			园林机械 以汽油机 为动力的手持式草坪 修边机	LY/T 2080-2012	行标	现行	
98			园林机械 以汽油机 为动力的手持式绿篱 修剪机 安全要求和 试验	LY/T 2569-2015	行标	现行	
99			园林机械 旋刀步进 式电动草坪割草机	LY/T 1620-2012	行标	现行	
100			园林机械 便携式风 力收集粉碎机	LY/T 1668-2006	行标	现行	
101			电动碎枝机	LY/T 2077-2012	行标	现行	
102			园林机械 电链锯	LY/T 1121-2010	行标	现行	
103			林业机械 以汽油机 为动力的杆式棕榈果 采摘机	LY/T 2727-2016	行标	现行	
104			林业机械 驾驶员保 护结构 实验室试验 和性能要求	LY/T 1667-2006	行标	现行	
105			林业机械 园林工具 分类词汇	LY/T 1670-2006	行标	现行	
106			林业机械 落物保护 结构(FOPS)实验室试 验和性能要求	LY/T 1809-2008	行标	现行	
107			手持式森林测高器	LY/T 2076-2012	行标	现行	

序号	分类		标准名称	标准号 (立项号)	级别	状态	备注
	二级	三级					
108	405 林 业 装 备	405.1 林 业 机 械	手持便携式林业机械 可再利用性和可回收 利用性计算方法	LY/T 2235-2013	行标	现行	
109			林业机械 驾驶室防 护装置上使用的阻挡 抛射锯齿的玻璃和隔 板材料试验方法和性 能要求	LY/T 2237-2013	行标	现行	
110			动力草坪和园林机械 控制符号及安全标志	LY/T 1570-1999	行标	现行	
111			营林机械 型号编制 方法	LY/T 1045-2007	行标	现行	
112			园林机械 产品型号 编制方法	LY/T 1621-2017	行标	现行	
113			林业机械 便携式风 水两用灭火器	LY/T 1719-2017	行标	现行	
114			林业机械 步道松土 除草机	LY/T 2888-2017	行标	现行	
115			林业机械 便携式油 锯 锯链制动器性能 测试方法	LY/T 2889-2017	行标	现行	
116			林业机械 便携式油 锯 锯链润滑油性能 评估测试方法	LY/T 2890-2017	行标	现行	
117			园林机械 以汽油机 为动力的手持式绿篱 修剪机	LY/T 1619-2017	行标	现行	
118			园林机械 以汽油机 为动力的便携杆式修 枝锯	LY/T 1808-2017	行标	现行	
119			园林机械 以汽油机 为动力的手持式吹吸 机 第2部分:组合式	LY/T 2568.2-2017	行标	现行	

序号	分类		标准名称	标准号 (立项号)	级别	状态	备注
	二级	三级					
120	405 林 业 装 备	405.1 林 业 机 械	园林机械 高尔夫球 场用半挂车	LY/T 2886-2017	行标	现行	
121			林业机械 以汽油机 为动力的轴向振动钩 式长杆采摘机	LY/T 2887-2017	行标	现行	
122			林业机械 带支架的 可移动手扶式挖坑机	LY/T 3024-2018	行标	现行	
123			园林机械 以锂离子 电池为动力源的便携 式吹、吸及吹吸风机	LY/T 3023-2018	行标	现行	
124			园林机械 以锂离子 电池为动力源的手持 式链锯	LY/T 3022-2018	行标	现行	
125			园林机械 以锂离子 电池为动力源的手持 式绿篱修剪机	LY/T 3020-2018	行标	现行	
126			林业机械 以汽油机 为动力的便携式割灌 机和割草机 切割效 率和切割燃油消耗率 测试方法	LY/T 3019-2018	行标	现行	
127			园林机械 以锂离子 电池为动力源的旋刀 步进式草坪修剪机	LY/T 3018-2018	行标	现行	
128			园林机械 坐骑式果 岭打药机	LY/T 3017-2018	行标	现行	
129			林业机械 履带式挖 树机	LY/T 3016-2018	行标	现行	
130		405.2 人 造 板 机 械	刨花铺装机通用技术 条件	GB/T 5051-2000	国标	现行	

序号	分类		标准名称	标准号 (立项号)	级别	状态	备注
	二级	三级					
131	405 林业 装备	405.2 人造 板机 械	热压机通用技术条件	GB/T 5856-1999	国标	现行	
132			辊筒式单板干燥机	GB/T 6197-2000	国标	现行	
133			宽带式砂光机通用技术条件	GB/T 6202-2000	国标	现行	
134			单层热压机	GB/T 14712-2009	国标	现行	
135			旋切机通用技术条件	GB/T 14713-2009	国标	现行	
136			中密度纤维板生产线验收通则	GB/T 18002-2011	国标	现行	
137			人造板机械设备型号编制方法	GB/T 18003-1999	国标	现行	
138			人造板机械通用技术条件	GB/T 18262-2000	国标	现行	
139			刨花板生产线验收通则	GB/T 18264-2000	国标	现行	
140			人造板机械安全通则	GB/T 18514-2001	国标	现行	
141			旋切机刀片通用技术条件	GB/T 15785-1995	国标	现行	
142			辊式砂光机通用技术条件	GB/T 18004-1999	国标	现行	
143			制材机械型号编制方法	GB/T 15784-2009	国标	现行	
144			制材机械通用技术条件	GB/T 16485-2009	国标	现行	
145			竹木复合地板生产线验收通则	GB/T 26912-2011	国标	现行	

序号	分类		标准名称	标准号 (立项号)	级别	状态	备注
	二级	三级					
146	405 林业 装备	405.2 人造 板机 械	热压机热压板技术条件	LY/T 1004-2013	行标	现行	
147			热磨机	LY/T 1005-2016	行标	现行	
148			纤维板生产用镀锌钢丝垫网	LY/T 1020-2013	行标	现行	
149			人造板制胶钢制焊接容器设备	LY/T 1033-2013	行标	现行	
150			链式刮板运输机	LY/T 1100-2016	行标	现行	
151			转子式干燥机	LY/T 1104-2011	行标	现行	
152			矩形振动筛	LY/T 1108-2013	行标	现行	
153			筛环式打磨机	LY/T 1126-2016	行标	现行	
154			气动剪板机	LY/T 1127-2013	行标	现行	
155			单层预压机	LY/T 1140-2013	行标	现行	
156			光环投影定心机	LY/T 1373-2016	行标	现行	
157			升降台	LY/T 1374-2004	行标	现行	
158			电磁振动器	LY/T 1377-2016	行标	现行	
159			板坯横截锯	LY/T 1378-2004	行标	现行	
160	冷却翻板机通用技术条件	LY/T 1380-2008	行标	现行			

序号	分类		标准名称	标准号 (立项号)	级别	状态	备注
	二级	三级					
161	405 林业 装备	405.2 人造 板机 械	卷板运输机	LY/T 1425-2004	行标	现行	
162			热磨机磨片技术条件	LY/T 1461-2008	行标	现行	
163			原料仓	LY/T 1462-2008	行标	现行	
164			气流分选机	LY/T 1588-2000	行标	现行	
165			木材工业气力除尘 (运输)系统设计规范	LY/T 1806-2008	行标	现行	
166			分级式铺装机	LY/T 1807-2008	行标	现行	
167			气固分离装置分类、 规格与性能表示方法	LY/T 1995-2011	行标	现行	
168			锤式削片机	LY/T 1999-2011	行标	现行	
169			木材工业气力输送系 统验收通则	LY/T 2002-2011	行标	现行	
170			滚筒式拌胶机	LY/T 2003-2011	行标	现行	
171			削片制方生产线通用 技术条件	LY/T 2160-2013	行标	现行	
172			通道式刨花干燥系统	LY/T 2161-2013	行标	现行	
173			矩形等截面主管道型 吸尘系统	LY/T 2162-2013	行标	现行	
174			间歇式搅拌机	LY/T 2163-2013	行标	现行	



序号	分类		标准名称	标准号 (立项号)	级别	状态	备注
	二级	三级					
175	405 林业 装备	405.2 人造 板机 械	规格锯生产线	LY/T 2164-2013	行标	现行	
176			机械三点定心上木机	LY/T 2165-2013	行标	现行	
177			胶合板热压机	LY/T 2167-2013	行标	现行	
178			连续式辊压机	LY/T 2168-2013	行标	现行	
179			单板堆垛机	LY/T 2734-2016	行标	现行	
180			蜂窝板热压机	LY/T 2731-2016	行标	现行	
181			连续平压热压机	LY/T 2730-2016	行标	现行	
182			横向刨切机刨刀	LY/T 1803-2008	行标	现行	
183			超薄硬质合金圆锯片	LY/T 2001-2011	行标	现行	
184			横向刨切机	LY/T 1008-2013	行标	现行	
185			锯片往复裁板机	LY/T 1014-2013	行标	现行	
186			履带进给圆锯机	LY/T 1109-2013	行标	现行	
187			双圆锯裁边机	LY/T 1379-2013	行标	现行	
188			板式家具机械型号编制方法	LY/T 1381-2001	行标	现行	
189			单面推台裁板锯	LY/T 1464-2013	行标	现行	
190			多排钻孔机	LY/T 1467-2016	行标	现行	

序号	分类		标准名称	标准号 (立项号)	级别	状态	备注
	二级	三级					
191	405 林业 装备	405.2 人造 板机 械	纵向刨切机	LY/T 1470-2016	行标	现行	
192			指榫开榫机	LY/T 1568-2016	行标	现行	
193			涂胶机	LY/T 1587-2000	行标	现行	
194			直线封边机	LY/T 1797-2008	行标	现行	
195			木工数控加工中心	LY/T 1800-2008	行标	现行	
196			单面真空覆膜机	LY/T 1805-2008	行标	现行	
197			数控裁板机	LY/T 2732-2016	行标	现行	
198			轻型木结构连接件通用技术条件	LY/T 2388-2014	行标	现行	
199			立式浸渍干燥生产线	LY/T 1142-2011	行标	现行	
200			卧式浸渍干燥机通用技术条件	LY/T 1192-2008	行标	现行	
201			低压短周期贴面热压机	LY/T 1801-2008	行标	现行	
202			数控门扇四边锯	LY/T 2729-2016	行标	现行	
203			木门门锁、铰孔槽组合加工机	LY/T 2733-2016	行标	现行	
204			链式横截机	LY/T 1028-2013	行标	现行	

序号	分类		标准名称	标准号 (立项号)	级别	状态	备注
	二级	三级					
205	405 林业 装备	405.2 人造 板机 械	环式木材剥皮机	LY/T 1567-1999	行标	现行	
206			木材干燥室(机)型号 编制方法	LY/T 1603-2002	行标	现行	
207			锯材干燥设备通用技 术条件	LY/T 1798-2008	行标	现行	
208			废旧木材破碎机	LY/T 2000-2011	行标	现行	
209			滚筒式剥皮机	LY/T 2166-2013	行标	现行	
210			林间锯段机	LY/T 2238-2013	行标	现行	
211			双端铣床	LY/T 1997-2011	行标	现行	
212			竹材加工机械型号编 制方法	LY/T 1316-1999	行标	现行	
213			多轴竹条铣床	LY/T 1994-2011	行标	现行	
214			原竹劈条机	LY/T 1998-2011	行标	现行	
215			竹篾生产线验收通则	LY/T 1996-2011	行标	现行	
1			406 经济 林	406.1 综合	名特优经济林基地建 设技术规程	LY/T 1557-2000	行标
2	经济林产品质量安全 监测技术规程	LY/T 2800-2017			行标	现行	
3	406.2 木本 油料	油橄榄鲜果		LY 1532-1999	行标	现行	

序号	分类		标准名称	标准号 (立项号)	级别	状态	备注
	二级	三级					
4	406 经济 林	406.2 木本 油料	油茶培育技术规程	LY/T 1328-2015	行标	现行	
5			油茶培育技术规程	DB35/T 1199-2011	地标	现行	
6			樟树油用原料林培育 技术规程	DB35/T 1246-2012	地标	现行	
7			油茶苗木质量分级	DB35/T 1417-2014	地标	现行	
8		406.3 木本 粮食	柿子产品质量等级	GB/T 20453-2006	国标	现行	
9			山核桃产品质量等级	GB/T 24307-2009	国标	现行	
10			柿栽培技术规程	LY/T 1887-2010	行标	现行	
11			美国山核桃栽培技术 规程	LY/T 1941-2011	行标	现行	
12			薄壳山核桃坚果及种 仁质量等级	LY/T 2703-2016	行标	现行	
13			406.4 特色 林果	仁用杏杏仁质量等级	GB/T 20452-2006	国标	现行
14		仁用杏生产技术		LY/T 1558-2000	行标	现行	
15		橄榄栽培技术规程		LY/T 2038-2012	行标	现行	
16		黄栀子果用原料林丰 产栽培技术规程		DB35/T 1288-2012	地标	现行	
17		406.5 森林 药材	枸杞栽培技术规程	GB/T 19116-2003	国标	现行	

序号	分类		标准名称	标准号 (立项号)	级别	状态	备注
	二级	三级					
18	406 经济 林	406.5 森林 药材	虎杖栽培技术规程	DB35/T 956-2009	地标	现行	
19			雷公藤栽培技术规程	DB35/T 1038-2010	地标	现行	
20			金线莲培育技术规程	DB35/T 1254-2012	地标	现行	
21			草珊瑚苗木培育技术 规程	DB35/T 1346-2013	地标	现行	
22			地理标志产品永安金 线莲	DB35/T 1388-2013	地标	现行	
23			草珊瑚林下栽培技术 规程	DB35/T 1347-2013	地标	现行	
24			多花黄精栽培技术规 范	DB35/T 1437-2014	地标	现行	
25			雷公藤质量要求	DB35/T 1450-2014	地标	现行	
26			细叶青萋藤栽培技术 规程	DB35/T 1677-2017	地标	现行	
27			葛根林地栽培技术规 程	2015 第 1 批	地标	在研	
28			黄花倒水莲栽培技术 规程		地标	拟研	
1			407 花卉		主要花卉产品等级	GB/T 18247.7-2000	国标
2	花卉主要害虫检测规 程	GB/T 28988-2012			国标	现行	
3	花卉名称	LY/T 1576-2000			行标	现行	
4	主要观赏植物商品名 称规范	LY/T 1916-2010			行标	现行	

序号	分类		标准名称	标准号 (立项号)	级别	状态	备注
	二级	三级					
5	407 花卉		观赏植物颜色表示方法	LY/T 1917-2010	行标	现行	
6			绿化植物废弃物处置和应用技术规范	LY/T 2316-2014	行标	现行	
7			盆栽菊花栽培技术规程	LY/T 2954-2018	行标	现行	
8			桂花观赏苗木培育技术规程和质量等级	LY/T 2950-2018	行标	现行	
9			玉簪种苗生产技术与质量要求	LY/T 2947-2018	行标	现行	
10			漳州水仙花 体系表	DB35/T 162.1-2002	地标	现行	
11			漳州水仙花 品种	DB35/T 162.2-2002	地标	现行	
12			漳州水仙花 种球繁育技术规范	DB35/T 162.3-2002	地标	现行	
13			漳州水仙花 花球栽培技术规范	DB35/T 162.4-2002	地标	现行	
14			漳州水仙花 花球	DB35/T 162.5-2002	地标	现行	
15			地理标志产品-平潭水仙花	DB35/T 841-2008	地标	现行	
16			金边虎尾兰生产技术与质量等级	DB35/T 1056-2010	地标	现行	
17			蝴蝶兰生产技术与质量等级	DB35/T 1057-2010	地标	现行	
18			墨兰生产技术与质量要求	DB35/T 1196-2011	地标	现行	

序号	分类		标准名称	标准号 (立项号)	级别	状态	备注
	二级	三级					
19	407 花卉		盆栽红掌保护地栽培 技术规程	DB35/T 1239-2012	地标	现行	
20			主要盆栽观赏凤梨保 护地栽培技术规程	DB35/T 1240-2012	地标	现行	
21			切花非洲菊设施栽培 技术规范	DB35/T 1549-2015	地标	现行	
22			红掌组织培养育苗技 术规程	DB35/T 1596-2016	地标	现行	
23			非洲菊栽培技术规范	2015 第 1 批	地标	在研	
24			国兰杂交育种技术规 程	2017 第 2 批	地标	在研	
25			寒兰育苗技术规程	2017 第 2 批	地标	在研	
26			蝴蝶兰杂交育种技术 规程	2017 第 2 批	地标	在研	
27			墨兰种苗生产技术规 程及质量要求		地标	拟研	
28			蝴蝶兰组培快繁育苗 技术规程及质量要求		地标	拟研	
29			蝴蝶兰生产技术规程 和质量等级		地标	拟研	
30			兰属杂交兰组培苗生 产技术规程		地标	拟研	
31			观赏型金花茶盆栽技 术规程		地标	拟研	
32			金线莲林下仿生栽培 技术规程		地标	拟研	

序号	分类		标准名称	标准号 (立项号)	级别	状态	备注
	二级	三级					
33	407 花卉		朱砂根观果花卉产品质量标准		地标	拟研	
34			白鹤芋组织培养育苗技术规程		地标	拟研	
35			白鹤芋组培快繁育苗规程		地标	拟研	
36			白鹤芋穴盘育苗规程		地标	拟研	
1	408 生态 旅游		森林人家等级划分与评定	LY/T 2086-2013	行标	现行	
2			观光果园总体设计规范	LY/T 2317-2014	行标	现行	
3			国家森林步道建设规范	LY/T 2790-2017	行标	现行	
4			生态露营地建设与管理规范	LY/T 2791-2017	行标	现行	
5			森林养生基地质量评定	LY/T 2789-2017	行标	现行	
6			森林体验基地质量评定	LY/T 2788-2017	行标	现行	
7			生态公益林多功能经营指南	LY/T 2832-2017	行标	现行	
8			森林康养基地质量评定	LY/T 2934-2018	行标	现行	
9			森林人家基本条件	DB35/T 730-2007	地标	现行	
10			森林人家等级划分与评定	DB35/T 731-2007	地标	现行	



序号	分类		标准名称	标准号 (立项号)	级别	状态	备注
	二级	三级					
11	408 生态 旅游		森林人家规划技术规程	DB35/T 949-2009	地标	现行	
12			森林旅游资源调查与评价技术规程	2016 第 3 批 47 项	地标	在研	
13			福建省森林康养基地质量等级评定		地标	拟研	
14			福建省森林康养基地总体规划技术规程		地标	拟研	

## 500 行政管理与服务

序号	分类		标准名称	标准号 (立项号)	级别	状态	备注
	二级	三级					
1	501 行政 审批		林业档案分类与代码	LY/T 1080-1992	行标	现行	
2			林业科学技术研究课题档案数字化管理规范	LY/T 2020-2012	行标	现行	
3			林业行政许可事项服务指南编写规范	LY/T 2932-2018	行标	现行	
4			行政服务中心标准体系与编制规则	DB35/T 951-2013	地标	现行	
5			政府工作部门行政许可规范	DB35/T 1630-2016	地标	现行	
1	502 信息 化	502.1 总体 标准	林业物联网 第1部分 体系结构	LY/T 2413.1-2015	行标	现行	
2		502.2 信息 资源 标准	林业数据库设计总体 规范	LY/T 2169-2013	行标	现行	
3			林业数据库更新技术 规范	LY/T 2174-2013	行标	现行	
4			林业信息图示表达规 则和方法	LY/T 2175-2013	行标	现行	
5			野生动植物保护信息 分类与代码	LY/T 2179-2013	行标	现行	
6			森林火灾 信息分类与 代码	LY/T 2180-2013	行标	现行	
7			湿地信息分类与代码	LY/T 2181-2013	行标	现行	

序号	分类		标准名称	标准号 (立项号)	级别	状态	备注
	二级	三级					
8	502 信息 化	502.2 信息 资源 标准	森林资源数据库术语定义	LY/T 2183-2013	行标	现行	
9			森林资源数据库分类和命名规范	LY/T 2184-2013	行标	现行	
10			森林资源管理信息系统建设导则	LY/T 2185-2013	行标	现行	
11			森林资源数据编码类技术规范	LY/T 2186-2013	行标	现行	
12			森林资源核心元数据	LY/T 2187-2013	行标	现行	
13			森林资源数据采集技术规范 第1部分：森林资源连续清查	LY/T 2188.1-2013	行标	现行	
14			森林资源数据采集技术规范 第2部分：森林资源规划设计调查	LY/T 2188.2-2013	行标	现行	
15			森林资源数据采集技术规范 第3部分：作业设计调查	LY/T 2188.3-2013	行标	现行	
16			森林资源数据处理导则	LY/T 2189-2013	行标	现行	
17			林业生态工程信息分类与代码	LY/T 2178-2013	行标	现行	
18			林业信息元数据	LY/T 2266-2014	行标	现行	
19			林业基础信息代码编制规范	LY/T 2267-2014	行标	现行	
20			林木良种数据库建设规范	LY/T 2270-2014	行标	现行	
21			造林树种与造林模式数据库结构规范	LY/T 2271-2014	行标	现行	

序号	分类		标准名称	标准号 (立项号)	级别	状态	备注
	二级	三级					
22	502 信息 化	502.2 信息 资源 标准	林业数据整合改造指南	LY/T 2493-2015	行标	现行	
23			林业信息数据字典规范	LY/T 2672-2016	行标	现行	
24			野生植物资源调查数据库结构	LY/T 2674-2016	行标	现行	
25			数字林业 森林资源数据库规则	DB35/T 682-2006 DB35/T 685-2006 DB35/T 683-2006 DB35/T 684-2006	地标	修订	
26			数字林业 森林经营区划代码与用户命名规则	DB35/T 686-2006	地标	修订	
27			森林资源监测遥感调查技术规范	DB35/T 1570-2016	地标	现行	
28			土地沙化监测技术规程	DB35/T 706-2006	地标	现行	
29			福建省森林停止商业性采伐碳汇项目方法学		地标	拟研	
30			数字林业 高清视频监控设备及平台互联技术规范		地标	拟研	
31			502.3 应用 标准	林业信息资源目录体系技术规范	LY/T 2173-2013	行标	现行
32	林业信息 WEB 服务应用规范	LY/T 2176-2013		行标	现行		

序号	分类		标准名称	标准号 (立项号)	级别	状态	备注
	二级	三级					
33	502 信息 化	502.3 应用 标准	林业信息服务接口规范	LY/T 2177-2013	行标	现行	
34			林业信息交换体系技术规范	LY/T 2171-2013	行标	现行	
35			林业信息资源交换体系框架	LY/T 2268-2014	行标	现行	
36			林业信息资源目录体系框架	LY/T 2269-2014	行标	现行	
37			林业物联网 第3部分 信息安全通用要求	LY/T 2413.3-2015	行标	现行	
38			林业物联网 标识与解析技术规范（林业物联网 第403部分：对象标识符解析系统通用要求）	LY/T 2413.403-2016	行标	现行	
39			福建省林业数据共享规范		地标	拟研	
40			福建省林业数据交换规范		地标	拟研	
41			福建省林业数据质量规范		地标	拟研	
42			福建省信息资源目录规范		地标	拟研	
43			福建省林业主要专题图图式		地标	拟研	
44			502.4 基础 设施	林业信息系统安全评估准则	LY/T 2170-2013	行标	现行

序号	分类		标准名称	标准号 (立项号)	级别	状态	备注
	二级	三级					
45	502 信息 化	502.4 基础 设施	林业信息化网络系统 建设规范	LY/T 2172-2013	行标	现行	
1	503 知识 产权 保护		植物新品种特异性、一 致性、稳定性测试指南 连翘属	GB/T 24883-2010	国标	现行	
2			植物新品种特异性、一 致性、稳定性测试指南 梅	GB/T 24884-2010	国标	现行	
3			植物新品种特异性、一 致性、稳定性测试指南 桂花	GB/T 24885-2010	国标	现行	
4			植物新品种特异性、一 致性、稳定性测试指南 榛属	GB/T 24886-2010	国标	现行	
5			植物新品种特异性、一 致性、稳定性测试指南 鹅掌楸属	GB/T 24887-2010	国标	现行	
6			植物新品种特异性、一 致性、稳定性测试指南 核桃属	GB/T 26909-2011	国标	现行	
7			植物新品种特异性、一 致性、稳定性测试指南 柳属	GB/T 26910-2011	国标	现行	
8			植物新品种特异性、一 致性、稳定性测试指南 山茶属	GB/T 26911-2011	国标	现行	
9			植物新品种特异性、一 致性、稳定性测试指南 杏	GB/T 30362-2013	国标	现行	
10			植物新品种特异性、一 致性、稳定性测试指南 杨属	GB/T 32344-2015	国标	现行	

序号	分类		标准名称	标准号 (立项号)	级别	状态	备注
	二级	三级					
11	503 知识 产权 保护		植物新品种特异性、一致性、稳定性测试指南牡丹	GB/T 32345-2015	国标	现行	
12			植物新品种特异性、一致性、稳定性测试指南紫薇	LY/T 1847-2009	行标	现行	
13			植物新品种特异性、一致性、稳定性测试指南榆叶梅	LY/T 1848-2009	行标	现行	
14			植物新品种特异性、一致性、稳定性测试指南丁香属	LY/T 1849-2009	行标	现行	
15			植物新品种特异性、一致性、稳定性测试指南一品红	LY/T 1850-2009	行标	现行	
16			植物新品种特异性、一致性、稳定性测试指南板栗	LY/T 1851-2009	行标	现行	
17			植物新品种特异性、一致性、稳定性测试指南杜鹃花属映山红亚属和羊躑躅亚属	LY/T 1852-2009	行标	现行	
18			植物新品种特异性、一致性、稳定性测试指南杜鹃花属常绿杜鹃亚属和杜鹃花亚属	LY/T 1853-2009	行标	现行	
19			植物新品种特异性、一致性、稳定性测试指南刺槐属	LY/T 1871-2010	行标	现行	

序号	分类		标准名称	标准号 (立项号)	级别	状态	备注
	二级	三级					
20	503 知识 产权 保护		植物新品种特异性、一致性、稳定性测试指南 柿	LY/T 1870-2010	行标	现行	
21			植物新品种特异性、一致性、稳定性测试指南 蔷薇属	LY/T 1868-2010	行标	现行	
22			植物新品种特异性、一致性、稳定性测试指南 枣	LY/T 2190-2013	行标	现行	
23			植物新品种特异性、一致性、稳定性测试指南 臭椿属	LY/T 2094-2013	行标	现行	
24			植物新品种特异性、一致性、稳定性测试指南 黄杨属	LY/T 2095-2013	行标	现行	
25			植物新品种特异性、一致性、稳定性测试指南 桑属	LY/T 2096-2013	行标	现行	
26			植物新品种特异性、一致性、稳定性测试指南 木兰属	LY/T 2097-2013	行标	现行	
27			植物新品种特异性、一致性、稳定性测试指南 蜡梅	LY/T 2098-2013	行标	现行	
28			植物新品种特异性、一致性、稳定性测试指南 枸杞属	LY/T 2099-2013	行标	现行	
29			植物新品种特异性、一致性、稳定性测试指南 栎树属	LY/T 2283-2014	行标	现行	



序号	分类		标准名称	标准号 (立项号)	级别	状态	备注
	二级	三级					
30	503 知识 产权 保护		植物新品种特异性、一致性、稳定性测试指南 桦木属	LY/T 2284-2014	行标	现行	
31			植物新品种特异性、一致性、稳定性测试指南 槐属	LY/T 2285-2014	行标	现行	
32			植物新品种特异性、一致性、稳定性测试指南 梓树属	LY/T 2286-2014	行标	现行	
33			植物新品种特异性、一致性、稳定性测试指南 卫矛属	LY/T 2288-2014	行标	现行	
34			植物新品种特异性、一致性、稳定性测试指南 榆属	LY/T 2596-2016	行标	现行	
35			植物新品种特异性、一致性、稳定性测试指南 松属	LY/T 2598-2016	行标	现行	
36			植物新品种特异性、一致性、稳定性测试指南 蛇葡萄属	LY/T 2599-2016	行标	现行	
37			植物新品种特异性、一致性、稳定性测试指南 桉属 双蒴盖亚属	LY/T 2600-2016	行标	现行	
38			植物新品种特异性、一致性、稳定性测试指南 罗汉松属	LY/T 2739-2016	行标	现行	
39			植物新品种特异性、一致性、稳定性测试指南 红豆杉属	LY/T 2740-2016	行标	现行	

序号	分类		标准名称	标准号 (立项号)	级别	状态	备注
	二级	三级					
40	503 知识 产权 保护		植物新品种特异性、一致性、稳定性测试指南 油桐	LY/T 2741-2016	行标	现行	
41			植物新品种特异性、一致性、稳定性测试指南 油茶	LY/T 2742-2016	行标	现行	
42			植物新品种特异性、一致性、稳定性测试指南 榉属	LY/T 2801-2017	行标	现行	
43			植物新品种特异性、一致性、稳定性测试指南 白蜡树属	LY/T 2802-2017	行标	现行	
44			植物新品种特异性、一致性、稳定性测试指南 忍冬属	LY/T 2803-2017	行标	现行	
45			植物新品种特异性、一致性、稳定性测试指南 杉木属	LY/T 3003-2018	行标	现行	
1			504 生态 服务		森林生态系统定位观测 指标体系	LY/T 1606-2003	行标
2	森林生态系统定位研 究站建设技术要求	LY/T 1626-2005			行标	现行	
3	湿地生态系统定位研 究站建设技术要求	LY/T 1708-2007			行标	现行	
4	森林生态系统服务功 能评估规范	LY/T 1721-2008			行标	现行	
5	森林生态站数字化建 设技术规范	LY/T 1873-2010			行标	现行	

序号	分类		标准名称	标准号 (立项号)	级别	状态	备注
	二级	三级					
6	504 生态 服务		森林生态系统长期定位观测方法	LY/T 1952-2011	行标	现行	
7			湿地生态系统定位观测指标体系	LY/T 2090-2013	行标	现行	
8			防护林体系生态效益评价规程	LY/T 2093-2013	行标	现行	
9			森林生态系统生物多样性监测与评估规范	LY/T 2241-2014	行标	现行	
10			退化森林生态系统恢复与重建技术规程	LY/T 2651-2016	行标	现行	
11			林内空气颗粒物检测技术规程	LY/T 2669-2016	行标	现行	
12			植物排放挥发性有机物测定技术规程	LY/T 2670-2016	行标	现行	
13			退耕还林工程生态效益监测与评估规范	LY/T 2573-2016	行标	现行	
14			空气负(氧)离子浓度观测技术规范	LY/T 2586-2016	行标	现行	
15			空气负(氧)离子浓度监测站建设技术规范	LY/T 2587-2016	行标	现行	
1	505 自然 资源 资产		自然资源(森林)资产评价技术规范	LY/T 2735-2016	行标	现行	
1	506 认证 认定	506.1 森林 经营	中国森林认证 森林经营	GB/T 28951-2012	国标	现行	
2			中国森林认证 森林生态环境服务 自然保护区	LY/T 2239-2013	行标	现行	

序号	分类		标准名称	标准号 (立项号)	级别	状态	备注
	二级	三级					
3	506 认证 认定	506.1 森林 经营	中国森林认证 森林生态环境服务 自然保护区审核导则	LY/T 2240-2013	行标	现行	
4			中国森林认证 森林经营 认证审核导则	LY/T 1878-2014	行标	现行	
5			中国森林认证 人工林经营	LY/T 2272-2014	行标	现行	
6			中国森林认证 非木质林产品	LY/T 2273-2014	行标	现行	
7			中国森林认证 非木质林产品认证审核导则	LY/T 2274-2014	行标	现行	
8			中国森林认证 竹林经营	LY/T 2275-2014	行标	现行	
9			中国森林认证 竹林经营 认证审核导则	LY/T 2276-2014	行标	现行	
10			中国森林认证 森林公园生态环境服务	LY/T 2277-2014	行标	现行	
11			中国森林认证 森林公园生态环境服务审核导则	LY/T 2278-2014	行标	现行	
12			中国森林认证 森林经营 操作指南	LY/T 2280-2014	行标	现行	
13			中国森林认证 联合认证 审核导则	LY/T 2512-2015	行标	现行	

序号	分类		标准名称	标准号 (立项号)	级别	状态	备注	
	二级	三级						
14	506 认证 认定	506.1 森林 经营	中国森林认证 联合认证 操作指南	LY/T 2513-2015	行标	现行		
15			中国森林认证 非木质 林产品经营认证操作 指南	LY/T 2514-2015	行标	现行		
16			中国森林认证 竹林经 营 认证操作指南	LY/T 2515-2015	行标	现行		
17			中国森林认证 生产经 营性珍稀濒危植物经 营	LY/T 2602-2016	行标	现行		
18			中国森林认证 生产经 营性珍稀濒危植物经 营审核导则	LY/T 2603-2016	行标	现行		
19			中国森林认证 森林生 态环境服务 自然保护 区操作指南	LY/T 2604-2016	行标	现行		
20			中国森林认证 森林公 园生态环境服务操作 指南	LY/T 2605-2016	行标	现行		
21			506.2 产销 监管 链	中国森林认证 产销监 管链	GB/T 28952-2012	国标	现行	
22				中国森林认证 产销监 管链认证审核导则	LY/T 2281-2014	行标	现行	
23				中国森林认证 产销监 管链操作指南	LY/T 2282-2014	行标	现行	
24	506.3 野生 动物	中国森林认证 生产经 营性珍贵濒危野生动 物饲养管理	LY/T 2279-2014	行标	现行			

序号	分类		标准名称	标准号 (立项号)	级别	状态	备注
	二级	三级					
25	506 认证 认定	506.3 野生 动物	中国森林认证 生产经营性珍贵濒危野生动物饲养管理审核导则	LY/T 2601-2016	行标	现行	
1	507 林业 碳汇		碳汇造林技术规程	LY/T 2252-2014	行标	现行	
2			造林项目碳汇计量监测指南	LY/T 2253-2014	行标	现行	
3			林业碳汇项目审定和核证指南	LY/T 2409-2015	行标	现行	
4			碳汇造林项目设计文件编制指南	LY/T 2743-2016	行标	现行	
5			碳汇造林项目监测报告编制指南	LY/T 2744-2016	行标	现行	
6			南亚热带马尾松人工林碳增汇减排经营技术规程	LY/T 2765-2016	行标	现行	
7			森林生态系统碳储量计量指南	LY/T 2988-2018	行标	现行	
1	508 生态 工程		退耕还林工程检查验收规则	GB/T 23231-2009	国标	现行	
2			退耕还林工程建设效益监测评价	GB/T 23233-2009	国标	现行	
3			退耕还林工程质量评估指标与方法	GB/T 23235-2009	国标	现行	
4			退耕还林工程社会效益监测与评价指标	LY/T 1757-2008	行标	现行	

序号	分类		标准名称	标准号 (立项号)	级别	状态	备注
	二级	三级					
5	508 生态 工程		退耕还林工程生态林 与经济林认定技术规范	LY/T 1761-2008	行标	现行	
6			退耕还林工程信息管 理规程	LY/T 1762-2008	行标	现行	

## 600 其他

序号	分类		标准名称	标准号 (立项号)	级别	状态	备注
	二级	三级					
1			林业科技统计指标	LY/T 1879-2010	行标	现行	
2			林业科技期刊编排规范	LY/T 2019-2012	行标	现行	
3			林业科普基地评选规范	LY/T 2251-2014	行标	现行	
4			重大自然灾害林业灾 损调查与评估技术规 程	LY/T 2408-2015	行标	现行	
5			国有贫困林场界定指 标与方法	LY/T 2088-2013	行标	现行	
6			木质卫生筷生产综合 能耗	LY/T 2550-2015	行标	现行	
7			松香生产综合能耗	LY/T 1114-2011	行标	现行	
8			没食子酸生产综合能 耗	LY/T 2070-2012	行标	现行	
9			栲胶生产综合能耗	LY/T 1150-2011	行标	现行	
10			紫胶生产综合能耗	LY/T 2393-2014	行标	现行	
11			竹地板生产综合能耗	LY/T 2551-2015	行标	现行	
12			单宁酸生产综合能耗	LY/T 2777-2016	行标	现行	



序号	分类		标准名称	标准号 (立项号)	级别	状态	备注
	二级	三级					
13			林业企业能源计量器具配备与管理要求	LY/T 2394-2014	行标	现行	